

DĚTSKÉ CHODÍTKO /  
DETSKÝ CHODÁK  
**LEXI**

6m+



max. 12 kg

Model : T6070

**CZ DŮLEŽITÉ UPOZORNĚNÍ :**  
**USCHOVEJTE TENTO NÁVOD PRO DALŠÍ POUŽITÍ.**  
**PŘED POUŽITÍM ODSTRÁŇTE A ZLIKVIDUJTE PŘÍPADNÉ PLASTOVÉ SÁČKY A VŠECHNY ČÁSTI OBALU TOHOTO VÝROBKU NEBO JE ALESPŮŇ UCHOVEJTE MIMO DOSAH DĚTÍ.**

**DŮLEŽITÉ:** V rámci zlepšení našich služeb pravidelně kontrolujeme a aktualizujeme uživatelské příručky našich produktů. Pokud vám během čtení této příručky vyvstanou jakékoli otázky týkající se používání produktu, podívejte se na naše stránky, kde jsou uvedeny nejnovější verze příruček. Pokud budete potřebovat nějaké další vysvětlení ohledně užívání produktu, obraťte se na náš zákaznický servis prostřednictvím emailu.

**SK DÔLEŽITÉ UPOZORNENIE :**  
**USCHOVAJTE TENTO NÁVOD NA ĎALŠIE POUŽITIE.**  
**PRED POUŽITÍM ODSTRÁŇTE A ZLIKVIDUJTE PŘÍPADNÉ PLASTOVÉ VRECKÁ A VŠETKY ČASTI OBALU TOHTO VÝROBKU ALEBO ICH ASPOŇ USCHOVAJTE MIMO DOSAHU DEŤÍ.**

**DÔLEŽITÉ:** S cieľom zlepšiť naše služby pravidelne kontrolujeme a aktualizujeme používateľské príručky našich produktov. Ak vám počas čítania tejto (priloženej) príručky napadnú akékoľvek otázky týkajúce sa používania produktu, pozrite sa na naše stránky, kde sú uvedené najnovšie verzie príručiek. Pokiaľ budete potrebovať nejaké ďalšie vysvetlenie ohľadom používania produktu, obráťte sa na náš zákaznícky servis prostredníctvom emailu.



PLATÍ PRO HRACÍ PANEL  
VZŤAHUJE SA NA HRACIE PANEL

**CZ ) UPOZORNĚNÍ ! DŮLEŽITÉ: PŘED POUŽITÍM SI PŘEČTĚTE DŮKLADNĚ TENTO NÁVOD A USCHOVEJTE PRO POZDĚJŠÍ NAHLÉDNUTÍ. POKUD NEBUDETE POSTUPOVAT PODLE NÁVODU, MŮŽE DOJÍT K ÚRAZU VAŠEHO DÍTĚTE! VAROVÁNÍ: PŘED POUŽITÍM ODSTRÁŇTE A VYHOĎTE IGELITOVÉ SÁČKY A VŠECHNY ČÁSTI OBALU VÝROBKU NEBO JE ALESPOŇ USCHOVEJTE MIMO DOSAH DĚTÍ, HROZÍ NEBEZPEČÍ UDUŠENÍ!!**

• Dříve než začnete výrobek používat si ověřte, zda nebyla některá součást poškozena během přepravy. Pravidelně také kontrolujte stav a stupeň opotřebení výrobku. V případě, že je výrobek poškozen, jej uschovejte mimo dosah dítěte!

**UPOZORNĚNÍ: Výrobek** musí být sestaven pouze dospělou osobou. Při montáži se řiďte pokyny uvedenými v tomto návodu k použití!

**CZ) VAROVÁNÍ:**

- Nikdy nenechávejte dítě bez dozoru!
- Před použitím chodítka zablokujte schody/schůdky, jinak hrozí nebezpečí vážného zranění nebo smrti i při použití parkovací brzdy.



**CZ) UPOZORNĚNÍ !**

- Vždy zabraňte přístupu ke schodišti, schodům nebo jiným nerovným plochám.
- Nepoužívejte na šikmých nebo nestabilních plochách, v blízkosti bazénů nebo jiných vodních zdrojů! Dítě umístěné v chodítku se může dostat ke vzdáleným předmětům a pohybovat se rychleji!
- Zabezpečte všechna topeniště, topná tělesa a vařiče!
- Odstraňte z dosahu horké kapaliny, přírodní šňůry elektrických spotřebičů a další potenciální nebezpečí!
- Vždy zabraňte tomu, aby dítě nemohlo narazit do skla ve dveřích, oknech, nábytku atd.!
- Výrobek nepoužívejte, pokud některá jeho část chybí, je poškozená nebo roztržená!
- Používejte chodítko pouze po krátkou dobu (asi 20 min.!).
- Chodítko je určeno pro děti, které umí sedět bez pomoci, přibližně od stáří 6 měsíců. Není určeno pro děti, které umí chodit samy nebo jejichž hmotnost je větší než 12 kg! Škody způsobené přetížením nebo nesprávným složením nebudou akceptovány.
- Nepoužívejte části, náhradní díly nebo doplňky, které nebyly schváleny výrobcem nebo prodejcem!
- Před použitím si ověřte, zda jsou všechny pojistky dobře zajištěny!
- Při úpravách se vždy ubezpečte, zda se pohyblivé části chodítka nemohou dostat do kontaktu s tělem dítěte! • Abyste zabránili riziku uškrcení, nedávejte dítěti ani nepokládejte do jeho blízkosti předměty s provázky. Dávejte pozor na šňůrky od záclon, rolet atd.
- Uschovejte igelitové sáčky a hračky malých rozměrů mimo dosah dítěte, abyste zabránili riziku udušení!
- Výrobek chraňte před deštěm i přímými slunečními paprsky. Pokud necháte chodítko stát dlouho na slunci, počkejte dokud nevychladne, dříve než do něj znovu usadíte dítě!
- Výrobek nepoužívejte při teplotě nižší než 5° C a na kluzkých nebo zledovatělých plochách!
- Nepoužívejte jako sáňky ani jako plovací kolo! • Pravidelně kontrolujte stav opotřebení chodítka!
- Dlouhodobé vystavení slunečním paprskům může způsobit vyblednutí barev a látek!
- Vždy zkontrolujte, zda jsou gumové koncovky správně připevněny a zda nejsou prasklé nebo poškozené! • Pokud chodítko nepoužíváte, umístěte jej mimo dosah dětí a chraňte před deštěm!
- Nedovolte, aby si v blízkosti chodítka hrály děti bez dozoru nebo aby po něm šplhaly!
- Nevystavujte výrobek extrémním teplotám. Extrémní vystavování slunečním paprskům nebo extrémní teplotě může vést k vyblednutí barev a ohnutí/oslabení dílů.

**ZÁRUKA :** Výrobek je v záruce, pokud jde o jakoukoli vadu týkající se shodnosti výrobku při běžných podmínkách použití, v souladu s návodem k použití. Záruka se nevztahuje na škody vzniklé v důsledku nesprávného použití, opotřebení nebo nahodilých událostí. Dobu trvání záruky na vady týkající se shodnosti výrobku upravují konkrétní předpisy uplatňované v zemi, kde by výrobek zakoupen. Výjimkou ze záruky jsou: škody způsobené nesprávným používáním, běžným opotřebením a vady, které mají jen nepatrný vliv na hodnotu nebo provozuschopnost zařízení. Na poškození způsobené přetížením nebo nesprávným skládáním se záruka nevztahuje. V případě záruky odešlete zařízení s dokladem o koupi do obchodu, kde jste zařízení zakoupili. Záruka platí pouze pro prvního vlastníka a není přenositelná.

**ZÁRUKA :** Výrobok je v záruke, pokiaľ ide o akúkoľvek vadu týkajúcu sa zhody výrobku pri bežných podmienkach použitia v súlade s návodom na použitie. Záruka sa nevzťahuje na škody vzniknuté v dôsledku nesprávneho použitia, opotrebovania alebo náhodných udalostí. Dobu trvania záruky na chyby týkajúce sa zhody výrobku upravujú konkrétne predpisy uplatňované v krajine, kde bol výrobok zakúpený.

## **SK) DÔLEŽITÉ! USCHOVAJTE NA NESKORŠIE NAZRETIE!**

**PRED POUŽITÍM SI POZORNE PREČÍTAJTE TENTO NÁVOD NA POUŽITIE, ABY STE SA VYHLI MOŽNÝM NEBEZPEČENSTVÁM, A USCHOVAJTE HO NA PRÍPADNÉ ĎALŠIE POUŽITIE. RIADTE SA PRESNE TÝMTO NÁVODOM NA POUŽITIE, ABY STE NEOHROZILI BEZPEČNOSŤ SVOJHO DIEŤAŤA.**

**UPOZORNENIE: PRED POUŽITÍM ODSTRÁŇTE A VYHOĎTE VŠETKY IGELITOVÉ VRECKÁ A ČASTI OBALU TOHTO VÝROBKU ALEBO ICH ASPOŇ USCHOVAJTE MIMO DOSAHU DETÍ!**

• Skôr ako začnete výrobok používať, overte si, či nebola niektorá súčasť poškodená počas prepravy. Pravidelne tiež kontrolujte stav a stupeň opotrebovania výrobku. V prípade, že je výrobok poškodený, uschovajte ho mimo dosahu dieťaťa!

**UPOZORNENIE:** Výrobok musí zostaviť len dospelá osoba. Pri montáži dodržiavajte pokyny uvedené v tomto návode!

## **SK) VAROVANIE:**

- Nikdy nenechávajte dieťa bez dozoru!
- Pred použitím chodáka zablokujte schody / schodíky, inak hrozí nebezpečenstvo vážneho zranenia alebo smrti aj pri použití parkovacej brzdy.



**SK) •** Vždy zabráňte prístupu k schodom, schodíkom alebo iným nerovným plochám.

• Nepoužívajte na šikmých alebo nestabilných plochách, v blízkosti bazénov alebo iných vodných plôch! Dieťa umiestnené v chodáku sa môže dostať k vzdialeným predmetom a pohybovať sa rýchlejšie!

• Venujte pozornosť umiestneniu intenzívnych tepelných zdrojov a varičov!

Zabezpečte všetky kúreniská, vykurovacie telesá a variče!

• Odstráňte z dosahu horúce kvapaliny, prírodné šnúry elektrických spotrebičov a ďalšie potenciálne nebezpečenstvá! • Vždy zabezpečte, aby dieťa nemohlo naraziť do skla v dverách, oknách, nábytku atď.!

• Výrobok nepoužívajte, pokiaľ niektorá jeho časť chýba, je poškodená alebo roztrhnutá!

• Používajte chodák iba krátky čas (asi 20 min.!).

• Chodák je určený pre deti, ktoré vedia sedieť bez pomoci, približne od veku 6 mesiacov. Nie je určený pre deti, ktoré vedia chodiť samé alebo ktorých hmotnosť je väčšia ako 12 kg! Na škody spôsobené preťažením alebo nesprávnym zložením nebude braný ohľad.

• Nepoužívajte časti, náhradné diely alebo doplnky, ktoré neboli schválené výrobcom alebo predajcom!

• Pred použitím si overte, či sú všetky poistky dobre zaistené!

• Pri úpravách sa vždy ubezpečte, či sa pohyblivé časti chodúľky nemôžu dostať do kontaktu s telom dieťaťa!

• Aby ste zabránili riziku usmrtenia, nedávajte dieťaťu ani nekladte do jeho blízkosti predmety s povrázkami. Dávajte pozor na šnúry od záclon, roliet atď. • Uschovajte igelitové vrecúška a hračky malých rozmerov mimo dosahu dieťaťa, aby ste zabránili riziku udusenía! • Výrobok chráňte pred dažďom i priamymi slnečnými lúčmi. Pokiaľ necháte chodúľku stáť dlho na slnku, počkajte kým nevychladne, skôr ako doň znovu usadíte dieťa! • Výrobok nepoužívajte pri teplote nižšej ako 5 °C a na klzkých alebo zľadovatovaných plochách! • Nepoužívajte ako sánky ani ako plávajúce koleso! • Pravidelne kontrolujte stav opotrebovania chodáka! • Dlhodobé vystavenie slnečným lúčom môže spôsobiť vyblednutie farieb a látok! • Vždy skontrolujte, či sú koncovky správne pripnuté a či nie sú prasknuté alebo poškodené! • Pokiaľ chodúľku nepoužívate, umiestnite ho mimo dosahu detí a chráňte pred dažďom! • Nedovoľte, aby sa v blízkosti chodúľky hrali deti bez dozoru alebo aby po ňom liezli! • Nevystavujte výrobok extrémnym teplotám. Extrémna vystavovanie slnečným lúčom alebo extrémne teploty môže viesť k vyblednutiu farieb a ohnutiu dielov.

## CZ- DOPORUČENÉ ČISTĚNÍ A ÚDRŽBA

Aby byla zajištěna co nejdelší životnost tohoto dětského výrobku, vždy udržujte výrobek v čistotě a zajistěte, aby nebyl vystaven přímému slunečnímu záření po dlouhou dobu. Nikdy nepoužívejte na mechanismy a pohyblivé části sílu. Pokud si nejste jisti, prostudujte si opakovaně a pečlivě návod. Pravidelně výrobek kontrolujte zda nejeví známky poškození či poškození, či zda nějaká jeho část nechybí. Tento výrobek vyžaduje pravidelnou údržbu. Údržba a čištění musí být prováděna pouze dospělou osobou. Tento výrobek není vhodný pro venkovní použití, písek způsobuje opotřebení kol. V důsledku toho mohou kola způsobit poškození parket, laminátu, linolea nebo koberců.

**Materiál: Vrchní / Výplň: 100% Polyester**

**SEDÁTKO:** Sundejte potah z rámu. Perte v ruce ve studené vodě, při max. teplotě 40°C, nebo čistěte pomocí měkkého, vlhkého hadříku. Nebělte. Nesušte v sušičce. Nežehlete. Nečistěte chemicky. Rám, vč. koncovek: Otírejte pomocí měkkého hadříku a mýdlové vody. Utřete do sucha. Nepoužívejte k čištění tekuté pisky ani ředidla. Vždy pečlivě osušte kovové části, abyste zabránili jejich zrezivění.

**Užitečné tipy :** Pokud kolečka pískají, použijte sprej na bázi silikonu. Ujistěte se, že sprej působí na kola správně.

Výrobek nesmí být čištěn ani sušen v pračce nebo v sušičce. Potah a ozdoby mohou být vyčištěny vlhkou houbou s mýdlem nebo mírným rozpouštědlem. Poté nechte tyto součásti před nasazením nebo skladováním zcela vysušit. Za určitých klimatických podmínek panely a ozdoby mohou zplsnivět. Abyste tomu zabránili, produkt neskládejte ani neskladujte, pokud je mokrý nebo vlhký. Výrobek vždy ukládejte do dobře větraného prostředí. Pravidelně kontrolujte, zda nejsou uvolněny žádné šrouby, matice a jiné upevňovací prvky. V případě potřeby pevně utáhněte. Aby byla zajištěna bezpečnost tohoto dětského výrobku, ujistěte se, že jsou okamžitě opraveny ohnuté, roztrhané, opotřebované nebo zlomené části. Používejte pouze náhradní díly a příslušenství schválené dodavatelem.

## SK - Čistenie a údržba

Aby bola zaistená čo najdlhšia životnosť tohoto detského výrobku, vždy udržiavajte výrobok v čistote a zaistite, aby nebol vystavený priamemu slnečnému žiareniu na dlhú dobu. Nikdy nepoužívajte na mechanizmy a pohyblivé časti silu. Ak si nie ste istí, preštudujte si opakovane a starostlivo návod. Pravidelne výrobok kontrolujte, či nejaví známky zničenía či poškodenía, či nejaká jeho časť nechýba. Tento výrobok vyžaduje pravidelnú údržbu. Údržba a čistenie musí vykonávať iba dospelá osoba. Tento výrobok nie je vhodný pre vonkajšie použitie, piesok spôsobuje opotrebovanie koliesok. V dôsledku toho môžu kolieska spôsobiť poškodenie parketu, laminátu, linolea alebo kobercov.

**Materiál: Vrchná časť/Výplň: 100 % polyester**

**SEDADLO:** Zložte potah z rámu. Perte v rukách v studenej vode, pri max. teplote 40 °C, alebo čistite pomocou mäkkej, vlhkej handričky. Nebielte. Nesušte v sušičke. Žehlite len mierne teplou žehličkou. Nečistite chemicky. Rám, vrát. koncoviek: Utierajte pomocou mäkkej handričky a mydlovej vody. Utrite dosucha. Nepoužívajte na čistenie tekuté plesky ani riedidlá. Vždy starostlivo osušte kovové časti, aby ste zabránili ich zhrdzaveniu.

**Užitočné tipy :** Pokiaľ kolieska pískajú, použite sprej na báze silikónu. Uistite sa, že sprej pôsobí na kolieska správne.

Vyhňte sa chemickému čisteniu či baleniu.

Výrobok nesmie byť čistený ani sušený v pračke alebo v sušičke. Poťah a ozdoby môžu byť vyčistené vlhkou špongiou s mydlom alebo miernym rozpúšťadlom. Potom nechajte tieto súčasti pred nasadením alebo skladovaním celkom vysušiť.

Za určitých klimatických podmienok panely a ozdoby môžu zplsnivieť. Aby ste tomu zabránili, produkt neskladajte ani neskladujte, pokiaľ je mokrý alebo vlhký. Výrobok vždy ukladajte do dobre vetraného prostredia. Pravidelne kontrolujte, či nie sú uvoľnené žiadne šruby, matice a iné upevňovacie prvky. V prípade potreby pevne utiahnite. Aby bola zaistená bezpečnosť tohoto detského výrobku, uistite sa, že sú okamžite opravené ohnuté, roztrhané, opotrebované alebo zlomené časti. Používajte iba náhradné diely a príslušenstvo schválené dodávateľom.



## CZ - ODSTRANĚNÍ A VÝMĚNA BATERIÍ

**POZOR!** Hračka chodítka vyžaduje 2 x alkalické 1,5 Volt baterie, typu AA (nejsou součástí výrobku).

### UPOZORNĚNÍ:

Výměna baterií musí být provedena pouze dospělou osobou.

- Pokud chcete vložit nebo vyměnit baterie, postupujte následovně: Otočte hrací pult vzhůru nohama. Odsuňte kryt baterií (vyjměte vybité baterie), vložte nové baterie a dbejte přitom, aby póly baterií souhlasily s obrázkem vyznačeným uvnitř, po té kryt opět zasuňte.
- Nenechávejte baterie nebo případné nástroje v dosahu dítěte.
- Nenechávejte z neopatrnosti výrobek na dešti; prosakování vody poškozuje elektrický obvod!
- Vybité baterie vždy vyjměte, abyste zabránili jejich vytečení, protože by mohly výrobek poškodit.
- Vyjměte baterie, pokud nebudete hračku po delší dobu používat.
- Používejte pouze alkalické baterie shodné s typem baterií doporučeným pro výrobek.
- Nepoužívejte najednou různé druhy baterií nebo baterie již použité s novými.
- Vybité baterie neodhazujte do ohně ani je nedávejte do běžného odpadu, ale vyhodte je do tříděného odpadu.
- Nepropojujte mezi sebou póly baterií, mohlo by dojít ke zkratu.
- Nepokoušejte se dobít baterie normálního typu, mohly by vybuchnout.

• **UPOZORNĚNÍ:** Nedoporučujeme používat dobíjecí baterie, mohl by se tím snížit výkon hračky.

• **UPOZORNĚNÍ:** Pokud by baterie začaly vytékat, dobře očistěte úložný prostor a nahraďte je. Pečlivě si umyjte ruce v případě kontaktu s vyteklou tekutinou!

• **UPOZORNĚNÍ:** Pokud budete dobíjet nabíjecí baterie, vždy je z výrobku nejdříve vyjměte. Dobíjejte je pouze pod dozorem dospělé osoby.



**CZ) Tento výrobek je ve shodě se směrnicí EU 2012/19/EU.**

Symbol přeškrtnutého kontejneru, který je uveden na zařízení, poukazuje na to, že výrobek musí být po ukončení své životnosti předán do střediska tříděného sběru odpadu pro elektrická a elektronická zařízení nebo je třeba jej vrátit zpět prodejci při koupi nového, podobného zařízení, protože musí být zpracován odděleně od domovního odpadu. Uživatel zodpovídá za to, že předá zařízení po ukončení jeho životnosti příslušným sběrným organizacím. Odpovídající sběrná místa, odkud se vyřazené zařízení dále předává k recyklaci, přispívá zpracováním a likvidací odpadu, které se provádí v souladu s životním prostředím, k eliminaci možných negativních dopadů na životní prostředí a na lidské zdraví a podporuje recyklaci materiálů, z nichž je výrobek složen.

Podrobnější informace týkající se systémů sběru tříděného odpadu, které jsou k dispozici, získáte u místní služby likvidace odpadu nebo v obchodě, v němž jste výrobek zakoupili, případně se obraťte na místní úřad.

## SK - Odstránenie a výmena batérií

**POZOR!** Hračka chodáka vyžaduje 2x alkalické 1,5 V batérie, typu AA (nie sú súčasťou výrobu).

### UPOZORNENIE:

- Výmenu batérií musí vykonať iba dospelá osoba.
- Ak chcete vložiť alebo vymeniť batérie, postupujte nasledovne: Otočte hrací pult hore nohami. Odsuňte kryt batérií (vyberte vybité batérie), vložte nové batérie a dbajte pritom na to, aby póly batérií súhlasili s obrázkom vyznačeným vnútri, potom kryt opäť zasuňte.

- **UPOZORNENIE:** Nenechávajte batérie alebo prípadné nástroje v dosahu dieťaťa.
- Nenechávajte z neopatrnosti výrobok na dažď, presakovanie vody poškodzuje elektrický obvod!
- Vybité batérie vždy vyberte, aby ste zabránili ich vytečeniu, pretože by mohli výrobok poškodiť.
- Vyberte batérie, pokiaľ nebudete hračku dlhší čas používať.
- Používajte iba alkalické batérie zhodné s typom batérií odporúčaným pre výrobok.
- Nepoužívajte naraz rôzne druhy batérií alebo batérie už použité s novými.
- Vybité batérie neodhadzujte do ohňa ani ich nedávajte do bežného odpadu, ale vyhodte ich do triedeného odpadu.
- Neprepájajte medzi sebou póly batérií, mohlo by dôjsť k skratu.
- Nepokúšajte sa dobiť batérie normálneho typu, mohli by vybuchnúť.
- Neodporúčame používať dobíjacie batérie, mohol by sa tým znížiť výkon hračky.
- Pokiaľ by batérie začali vytekať, dobre očistite úložný priestor a nahraďte ich. Starostlivo si umyte ruky v prípade kontaktu s vytečenou tekutinou!
- Pokiaľ budete dobíjať nabíjacie batérie, vždy ich z výrobku najskôr vyberte. Dobíjajte ich iba pod dozorom dospelého osoby.



**sk) Tento výrobok je v zhode so smernicou EÚ 2012/19/EU.**

Symbol preškrtnutého kontajnera, ktorý je uvedený na zariadení, poukazuje na to, že výrobok musí byť po ukončení svojej životnosti odovzdaný do strediska triedeného zberu odpadu pre elektrické a elektronické zariadenia alebo je potrebné vrátiť ho späť predajcovi pri kúpe nového, podobného zariadenia, pretože musí byť spracovaný oddelene od domového odpadu. Používateľ zodpovedá za to, že odovzdá zariadenie po ukončení jeho životnosti príslušným zberným organizáciám. Zodpovedajúce zberné miesta, odkiaľ sa vyradené zariadenie ďalej odovzdáva na recykláciu, prispieva spracovaním a likvidáciou odpadu, ktoré sa vykonáva v súlade so životným prostredím, k eliminácii možných negatívnych dopadov na životné prostredie a na ľudské zdravie a podporuje recykláciu materiálov, z ktorých je výrobok zložený.

Podrobnejšie informácie týkajúce sa systémov zberu, ktoré sú k dispozícii, získate od miestnej služby likvidácie odpadu alebo v obchode, v ktorom ste výrobok zakúpili, prípadne sa obráťte na miestny úrad.

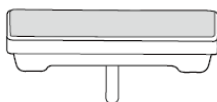
# DÍLY / DIELY



A. 2x kolečko



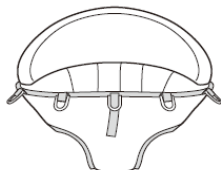
B. 2x zadní pevné kolečko



C. 6x gumové brzdíčky



D. základna chodítka



E. polstrované sedátko



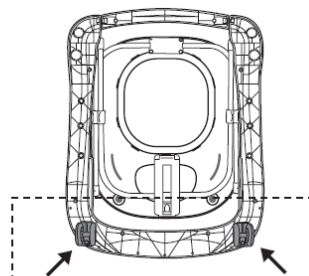
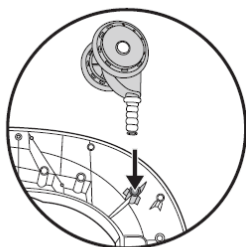
F. hračky



G. elektronický panel

## MONTÁŽ CHODÍTKA / MONTÁŽ CHODÁKA

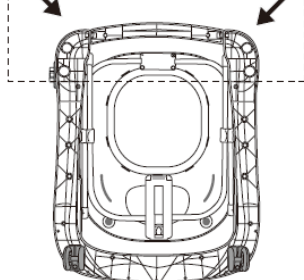
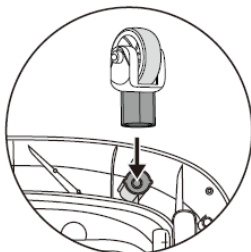
### KROK 1



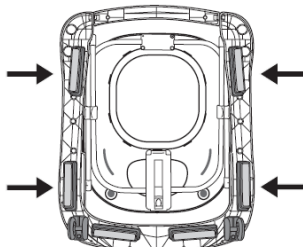
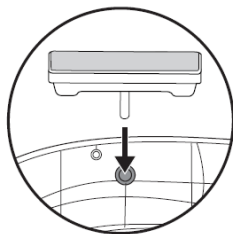
Přední strana / Predná strana

Zadní strana / Zadná strana

### KROK 2

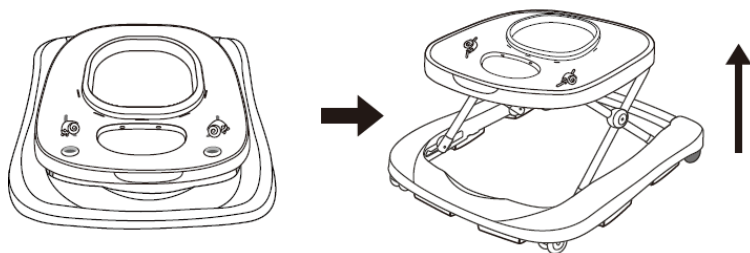


### KROK 3

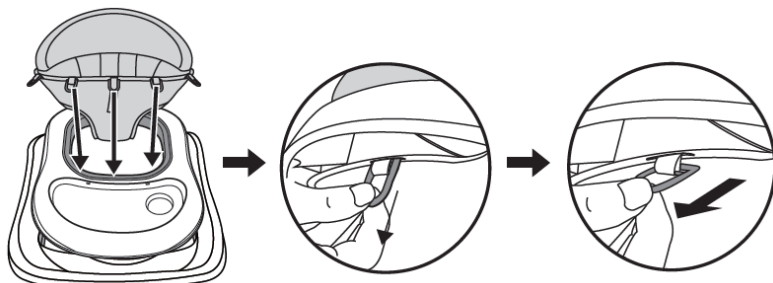


# MONTÁŽ CHODÍTKA / MONTÁŽ CHODÁKA

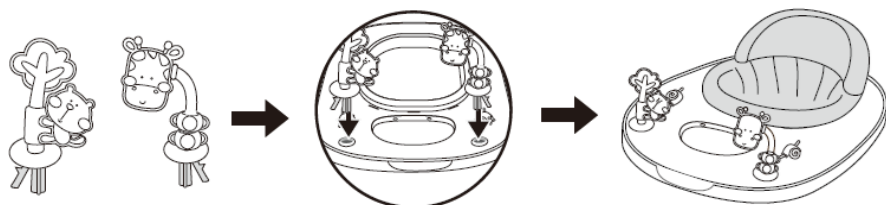
KROK 4



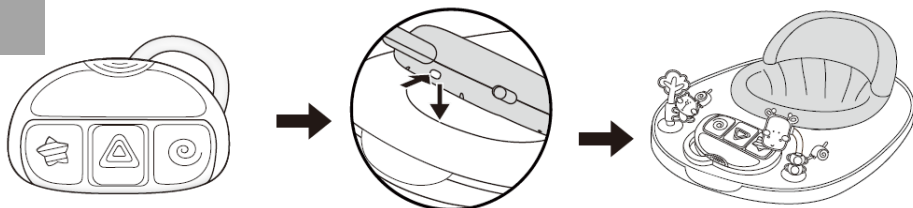
KROK 5



KROK 6



KROK 7



**DEMONTÁŽ**

**CZ)** Zatlačte na madýlko elektronického pultu směrem k sedátku a po té vyjměte hrací panel mírným tahem vzhůru z rámu chodítka.

**DEMONTÁŽ**

**SK)** Zatlačte na držadielko elektronického pultu smerom k sedadlu a potom vyberte hrací panel miernym ťahom nahor z rámu chodúľky.



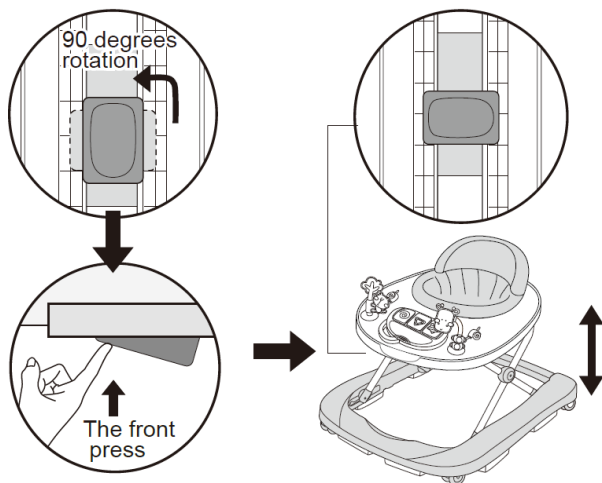
# MONTÁŽ CHODÍTKA / MONTÁŽ CHODÁKA

KROK 8

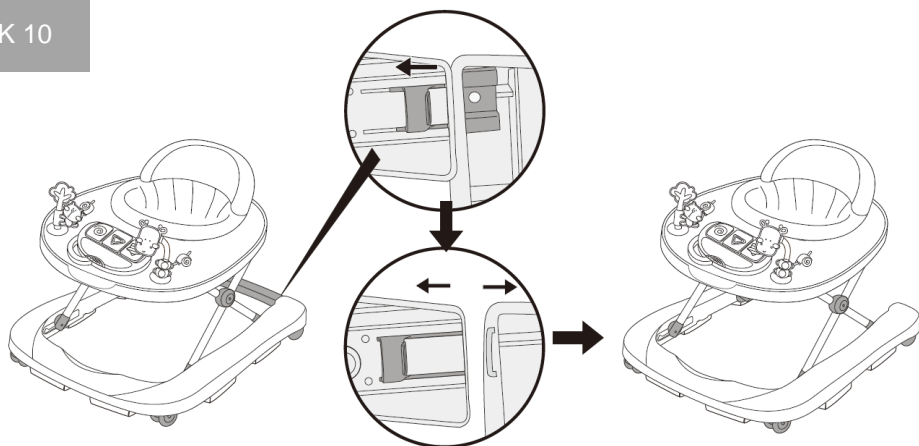


## VLASTNOSTI CHODÍTKA / VLASTNOSTI CHODÁKA

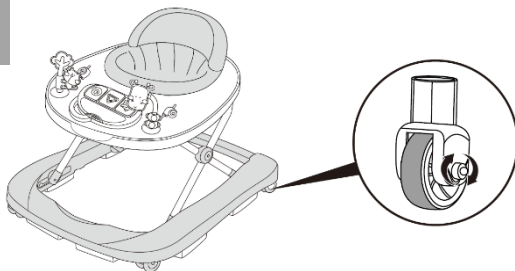
KROK 9



KROK 10



## KROK 11

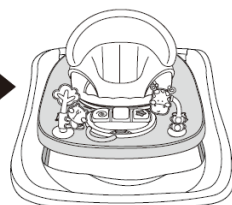
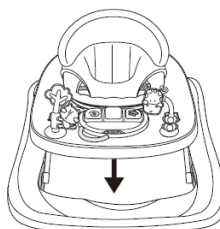
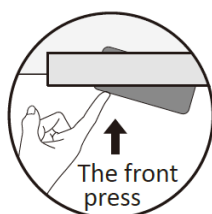


## KROK 12

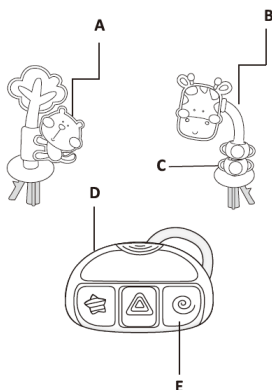
**UPOZORNĚNÍ:** Při použití chodítka po vyjmutí zadní tyče pro tlačení dítětem, prosíme pro větší bezpečnost dítěte, utáhněte kolečka pevně.

**UPOZORNENIE:** Pri použití chodáka po vybratí zadnej tyče pre tlačenie dieťaťom, prosíme pre väčšiu bezpečnosť dieťaťa, utiahnite kolieska pevne.

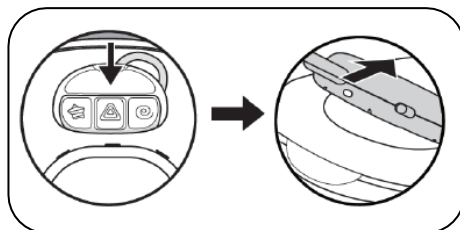
## KROK 13



## KROK 14



## KROK 14-A



## KROK 14 - ELEKTRONICKÝ PANEL

**CZ) UPOZORNĚNÍ:** Chodítko je vybaveno elektronickým hracím pultem, viz krok 7. Funkce pultu jsou popsány níže :

- A. Otáčecí kočička o 360° - z leva / do prava.
- B. Rotující žirafka – 360° - nahoru / dolu.
- C. Otočné korálky – 360°.
- D. Přepínač, nastavení hlasitosti.
- E. Po stisknutí hraje pianko veselé melodie a bliká.

**KROK 14-A /** Pro vyjmutí elektronického panelu z pultu zatáhněte za kroužek panelu směrem nahoru k sedátku, zatáhněte silou směrem nahoru a ven a vyjměte panel z chodítka.

**SK) UPOZORNENIE:** Chodák je vybavený elektronickým hracím pultom, pozrite krok 7. Funkcie pultu sú popísané nižšie:

- A. Otáčacia mačička o 360° - z ľava/do prava.
- B. Rotujúca žirafka - 360° - hore/dole.
- C. Otočné korálky - 360°.
- D. Prepínač, nastavenie hlasitosti.
- E. Po stlačení hrá piano veselé melódie a bliká.

**KROK 14-A /** Pre vybratie elektronického panelu z pultu potiahnite krúžok panelu smerom nahor k sedátku, zatiahnite silou smerom nahor a von a vyberte panel z chodáka.

# CZ - MONTÁŽ CHODÍTKA

**UPOZORNĚNÍ:** Dříve než začnete výrobek používat ověřte si, zda nebyla některá součást poškozena během přepravy, nebo zda nějaká část nechybí.

Pravidelně také kontrolujte stav a stupeň opotřebení výrobku. V případě, že je výrobek poškozen, jej uschovejte mimo dosah dítěte! Náradí není potřeba.

## DÍLY

A	2x KOLEČKO
B	2x PEVNÉ ZADNÍ KOLEČKO
C	6x GUMOVÉ KONCOVKY (BRZDIČKY)
D	ZÁKLADNA CHODÍTKA
E	POLSTROVANÉ SEDÁTKO
F	HRAČKY
G	ELEKTRONICKÝ PANEL

## KROK 1 / KROK 2 / KROK 3

1-1 Otočte chodítko vzhůru nohama. Zasuňte kolečka do odpovídajících otvorů.

Ujistěte se, že jsou kolečka řádně zasunuta, až na konec odpovídajícího otvoru.

2-1 Upevněte zadní kolečka do příslušných otvorů.

Ujistěte se, že jsou kolečka řádně zasunuta, až na konec odpovídajícího otvoru.

3-1 Připevněte bezpečnostní gumové koncovky do odpovídajících otvorů.

Ujistěte se, že jste je řádně zasunuli, až na konec odpovídajícího otvoru.

## KROK 4

4-1. Rozevřete rám do užité pozice, ujistěte se, že se kolečka dotýkají podlahy. Jemně zatáhněte za základnu chodítka směrem nahoru, dokud neuslyšíte cvaknutí, které indikuje zajištění chodítka v jedné ze 3 výškových pozic.

## KROK 5

5-1. Upevnění sedátka; protáhněte plastové kroužky otvory umístěnými kolem dokola v horní hraně základny chodítka. Protáhněte látkové poutko a zajištěte plastovým kroužkem. Ujistěte se, že kroužek prošel otvorem celý a správně otočen tak, aby nemohlo dojít k jeho vyvléknutí.

## KROK 6

6-1. Zasuňte hračky do odpovídajících otvorů v rámu chodítka.

## KROK 7

7-1. Umístění hracího pultu; umístěte hrací pult do odpovídajícího otvoru v základně chodítka a zacvakněte. Pokud pult zapadl řádně na své místo, uslyšíte cvaknutí.

## KROK 8

8-1. Nyní je chodítko plně smontováno.

## KROK 9 - Jak nastavit výšku chodítka

**UPOZORNĚNÍ:** Dříve než začnete chodítko skládat, rozkládat nebo upravovat, ubezpečte se, zda je vaše dítě v bezpečné vzdálenosti!

**UPOZORNĚNÍ:** Dříve, než posadíte dítě do chodítka si ověřte, zda se čep zablokoval ve správné poloze!

9-1. Pro nastavení výšky chodítka; vyndejte dítě z chodítka, otočte polohovací tlačítko umístěné na spodní části hracího pultu o 90°. Zatlačte na tlačítko a současně snižujte nebo zvyšujte výšku chodítka dokud jej nenastavíte do potřebné pozice. Poté tlačítko uvolněte o otočte zpět o 90°, abyste zajistili požadovanou výšku (Pokud je chodítko vybaveno sekundární pojistkou, ujistěte se, že je otočena o 90°).

## KROK 10 - VLASTNOSTI

10-1. Pro odstranění zadní tyče ze základny chodítka; vytáhněte oba její konce (jak je znázorněno na obrázku) a vytáhněte tyč ze základny. Chodítko může dítě nyní tlačit.

## KROK 11 / KROK 12 - VLASTNOSTI

11-1. U těchto koleček je možné regulovat rychlost, jednoduše utáhněte nebo povolte boční šrouby.

12-1 **UPOZORNĚNÍ:** Pokud jste u chodítka odstranili zadní tyč, aby jej dítě mohlo tlačit, doporučujeme, pro zajištění bezpečnosti dítěte, utáhnout kolečka co nejpevněji.

## KROK 13

13-1. Pro složení chodítka, stiskněte tlačítko jak je znázorněno na obrázku a současně snižujte výšku chodítka až do jeho úplného složení.

## UPOZORNĚNÍ

Vzhledem k naší zásadě neustálé inovace se tento produkt časem vyvíjí. Z tohoto důvodu se může stát, že se některé detaily nebo postupy od okamžiku vzniku tohoto materiálu změnily. Budete-li kdykoli potřebovat jakoukoli pomoc nebo si budete čímkoli nejistí, kontaktujte nás na této emailové adrese:

**sklad@bohemiababy.cz**

S radostí Vám poskytneme nejnovější informace. Všechny fotografie a nákresy uvedené v tomto materiálu mají pouze ilustrativní charakter. Skutečné produkty, barevné odstíny a použité látky se mohou lišit. Dovozece si vyhrazuje právo měnit a/nebo upravovat technické parametry a barvy bez předchozího upozornění a/nebo povinnosti jakkoli upravovat již zakoupený produkt.



# SK - MONTÁŽ CHODÍTKA / MONTÁŽ CHODÁKA

**UPOZORNENIE:** Skôr ako začnete výrobok používať, si overte, či nebola niektorá súčasť poškodená počas prepravy, alebo či nejaká časť nechýba. Pravidelne tiež kontrolujte stav a stupeň opotrebovania výrobku. V prípade, že je výrobok poškodený, uschovajte ho mimo dosahu dieťaťa!

Náradie nie je potrebné.

## DIELY

A	2x otočné kolieska
B	2x zadné pevné kolieska
C	6x gumových koncoviek
D	rám chodáka
E	polstrované sedadlo
F	hračky
G	elektronický panel

## KROK 1 / KROK 2 / KROK 3

1-1 Otočte chodák hore nohami. Zasuňte kolieska do zodpovedajúcich otvorov. Uistite sa, že sú kolieska riadne zasunuté, až na koniec zodpovedajúceho otvoru.

2-1 Upevnite zadné kolieska do príslušných otvorov. Uistite sa, že sú kolieska riadne zasunuté, až na koniec zodpovedajúceho otvoru.

3-1 Pripevnite bezpečnostné gumové koncovky do zodpovedajúcich otvorov. Uistite sa, že ste ich riadne zasunuli, až na koniec zodpovedajúceho otvoru.

## KROK 4

4-1. Rozovrite rám do úžitkovej pozície, uistite sa že sa kolieska dotýkajú podlahy. Jemne zatiahnite za základňu chodáka smerom hore, kým nezačujete cvaknutie, ktoré indikuje zaistenie chodáka v jednej z 3 výškových pozícií.

## KROK 5

5-1. Pre upevnenie sedadla pretiahnite plastové krúžky otvormi umiestnenými dookola v hornej hrane základne chodáka. Pretiahnite látkové pútko a zaistite plastovým krúžkom. Uistite sa, že krúžok prešiel otvorom celý a správne otočený tak, aby nemohlo dôjsť k jeho vyvlieknutiu..

## KROK 6

6-1. Zasuňte hračky do zodpovedajúcich otvorov v ráme chodáka.

## KROK 7

7-1. Umiestnenie hracieho pultu; umiestnite hrací pult do zodpovedajúceho otvoru v základni chodúľky a zacvaknite. Ak pult zapadol riadne na svoje miesto, budete počuť cvaknutie.

## KROK 8

8-1. Teraz je chodák plne zmontovaný.

## KROK 9 - Ako nastaviť výšku chodáka

**UPOZORNENIE:** Skôr ako začnete chodák skladať, rozkladať alebo upravovať, ubezpečte sa, či je vaše dieťa v bezpečnej vzdialenosti!

**UPOZORNENIE:** Skôr, ako posadíte dieťa do chodáka si overte, či sa čap zablokoval v správnej polohe!!

9-1. Pre nastavenie výšky chodáka vyberte dieťa z chodáka, otočte polohovacie tlačidlo umiestnené na spodnej časti hracieho pultu o 90°. Zatláčte na tlačidlo a súčasne znižujte alebo zvyšujte výšku chodáka, kým ho nenastavíte do potrebnej pozície. Potom tlačidlo uvoľnite a otočte späť o 90°, aby ste zaistili požadovanú výšku (Ak je chodák vybavený sekundárnou poistkou, uistite sa, že je otočená o 90°).

## KROK 10 - VLASTNOSTI

10-1. Na odstránenie zadnej tyče zo základne chodúľky; vytiahnite oba jej konce (ako je znázornené na obrázku) a vytiahnite tyč zo základne. Chodúľku môže dieťa teraz tlačiť.

## KROK 11 / KROK 12 - VLASTNOSTI

11-1. Pri týchto kolieskach je možné regulovať rýchlosť, jednoducho utiahnite alebo povoľte bočné skrutky.

12-1 **UPOZORNENIE:** Ak ste pri chodúľke odstránili zadnú tyč, aby ju dieťa mohlo tlačiť, odporúčame, na zaistenie bezpečnosti dieťaťa, utiahnuť kolieska čo najpevnejšie.

## KROK 13

13-1. Na zloženie chodúľky, stlačte tlačidlo ako je znázornené na obrázku a súčasne znižujte výšku chodúľky až do jej úplného zloženia.

## UPOZORNENIE

Vzhľadom na našu zásadu neustálej inovácie sa tento produkt časom vyvíja. Z tohto dôvodu sa môže stať, že sa niektoré detaily alebo postupy od okamihu vzniku tohto materiálu zmenili. Ak budete kedykoľvek potrebovať akúkoľvek pomoc alebo si budete čímkkoľvek neistiť, kontaktujte nás na tejto e-mailovej adrese: **sklad@bohemiababy.cz**

S radosťou vám poskytneme najnovšie informácie. Všetky fotografie a nákresy uvedené v tomto materiáli majú iba ilustratívny charakter. Skutočné produkty, farebné odtiene a použité látky sa môžu líšiť. Dovozca si vyhradzuje právo meniť a/alebo upravovať technické parametre a farby bez predchádzajúceho upozornenia a/alebo povinnosti akokoľvek upravovať už zakúpený produkt.

