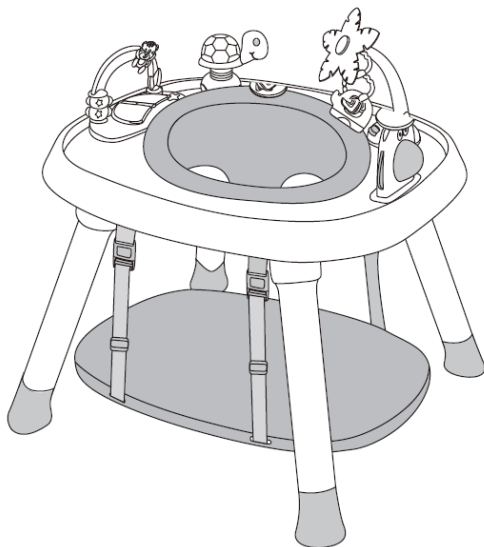


TOPMARK

Billy 3 in 1 Play Center

6+
MONTHS

MAX.
15 KG



Model : T6073



CZ) DŮLEŽITÉ! USCHOVEJTE PRO POZDĚJŠÍ NAHLÉDNUTÍ!
PŘED POUŽITÍM SI POZORNĚ PŘEČTĚTE TENTO NÁVOD K POUŽITÍ, ABYSTE SE VYHNULI
MOŽNÝM NEBEZPEČÍM A USCHOVEJTE JEJ PRO PŘÍPADNÉ DALŠÍ POUŽITÍ. ŘÍDTE SE
PŘESNĚ TÍMTO NÁVODEM K POUŽITÍ, ABYSTE NEOHROZILI BEZPEČNOST VAŠEHO DÍTĚTE.
UPOZORNĚNÍ: PŘED POUŽITÍM ODSTRÁŇTE A VYHOĎTE VŠECHNY IGELITOVÉ
SÁČKY A ČÁSTI OBALU TOHOTO VÝROBKU NEBO JE ALESPŇ USCHOVEJTE
MIMO DOSAH DĚTÍ!



SK) DŮLEŽITÉ! USCHOVAJTE NA NESKORŠIE NAZRETIE!
PRED POUŽITÍM SI POZORNE PREČÍTAJTE TENTO NÁVOD NA POUŽITIE, ABY STE SA VYHLI
MOŽNÝM NEBEZPEČENSTVÁM, A USCHOVAJTE HO NA PŘÍPADNÉ ĎALŠIE POUŽITIE. RIAĎTE
SA PRESNE TÝMTO NÁVODOM NA POUŽITIE, ABY STE NEOHROZILI BEZPEČNOSŤ SVOJHO
DIĎAŤA.
UPOZORNENIE: PRED POUŽITÍM ODSTRÁŇTE A VYHOĎTE VŠETKY IGELITOVÉ
VRECKÁ A ČASTI OBALU TOHTO VÝROBKU ALEBO ICH ASPOŇ USCHOVAJTE
MIMO DOSAHU DĎTÍ!



Distribútor / Distributor :

Bohemia Baby s.r.o., Sokolovská 131/86, 186 00 Praha 8

Vyrobeno v Číně. | Vyrobené v Číne

V souladu se standardy EN71-1-2-3 / V súlade s normami EN71-1-2-3

Top Mark BV
Postbus 308, 8200 AH Lelystad
NIZOZEMSKO service@topmark.nl
www.topmark.nl



CZ) DŮLEŽITÉ: V rámci zlepšení našich služeb pravidelně kontrolujeme a aktualizujeme uživatelské příručky našich produktů. Pokud vám během čtení této (příložené) příručky vyvstanou jakékoli otázky týkající se používání produktu, podívejte se na naše stránky, kde jsou u každého produktu uvedeny nejnovější verze příruček pod záložkou „Ke stažení“. Pokud budete potřebovat nějaké další vysvětlení ohledně užívání produktu, obraťte se na náš zákaznický servis prostřednictvím emailu.

SK) DÔLEŽITÉ: V záujme zlepšenia našich služieb pravidelne kontrolujeme a aktualizujeme používateľské príručky našich produktov. Ak vám počas čítania tejto (priloženej) príručky napadnú akékoľvek otázky týkajúce sa používania produktu, pozrite sa na naše stránky, kde sú uvedené pre každý výrobok najnovšie verzie príručiek v záložke "Na stiahnutie". Pokiaľ budete potrebovať nejaké ďalšie vysvetlenie ohľadom používania produktu, obráťte sa na náš zákaznícky servis prostredníctvom emailu.

CZ | Před sestavením a použitím tohoto výrobku si pečlivě přečtěte příručku. Zkontrolujte, zda máte k dispozici všechny díly. Zkontrolujte, zda je každá součást správně sestavena. Nepoužívejte tento výrobek, dokud nebyl plně sestaven a zkontrolován. Ušchovejte tuto příručku pro budoucí použití.

SK | Pred skladaním a používaním si pozorne prečítajte tento manuál. Skontrolujte či balenie obsahuje všetky časti. Uistite sa, že všetky komponenty sú zložené správne. Výrobok nepoužívajte, kým nie je úplne zmontovaný a skontrolovaný. Tieto informácie uchovajte pre budúce použitie.

DÍLY / DIELY

	A	B	C	D	E	F	G
CZ	Nohy	Nastavitelné popruhy	Stůl	Multifunkční deska	Polstrované sedadlo	Úložný koš	Hračky
SK	Nohy	Nastavitelné popruhy	Stôl	Multifunkčná doska	Čalúnené sedadlo	Úložný kôš	Hračky

A.



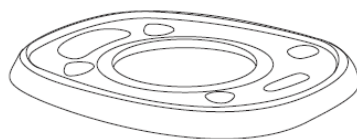
x 4

B.

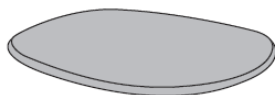


x 4

C.



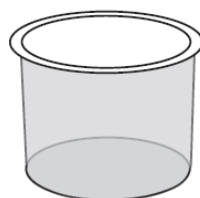
D.



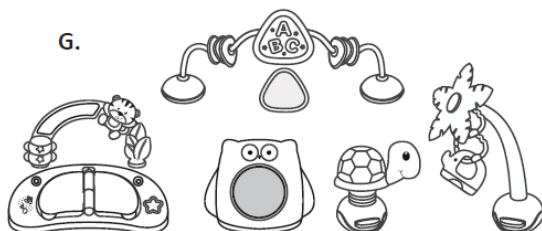
E.



F.



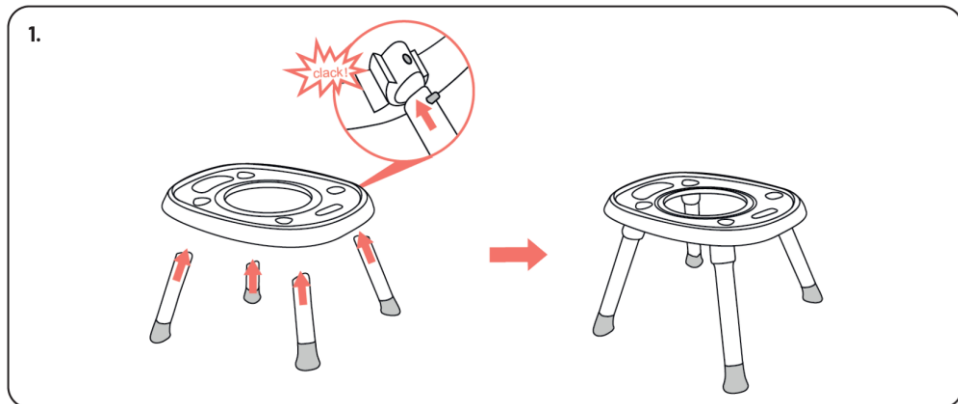
G.



1.

CZ | Umístěte nohy do desky stolu a ujistěte se, že jsou na místě, dokud neuslyšíte „cvaknutí“.

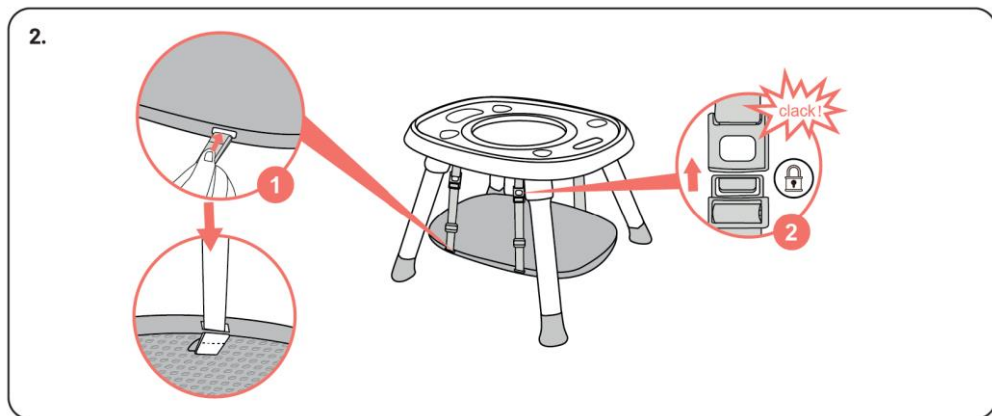
SK | Umiestnite nohy do dosky stola a uistite sa, že sú na mieste, kým nebudete počuť „cvaknutie“.



2.

CZ | Provlékněte nastavovací popruhy skrz otvory desky, jak je znázorněno na obrázku, abyste zajistili, že popruhy nelze snadno sundat.

SK | Prevlečte nastavovacie popruhy cez otvory dosky, ako je znázornené na obrázku, aby ste zaistili, že sa popruhy nedajú ľahko odstrániť.

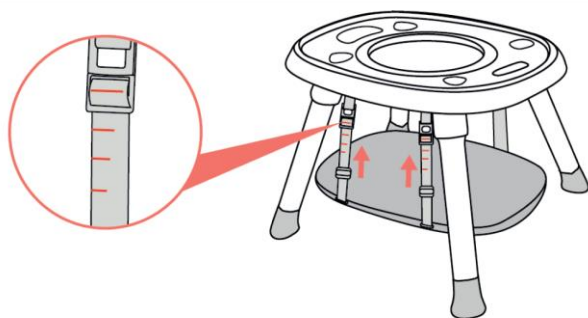


3.

CZ | Upravte polohu podle výšky dítěte a bodů na pásu.

SK | Nastavte polohu podľa výšky dieťaťa a bodov na páse.

3.



UPOZORNĚNÍ / UPOZORNENIE!

CZ | Dávejte pozor, abyste nepřekročili maximální limit.

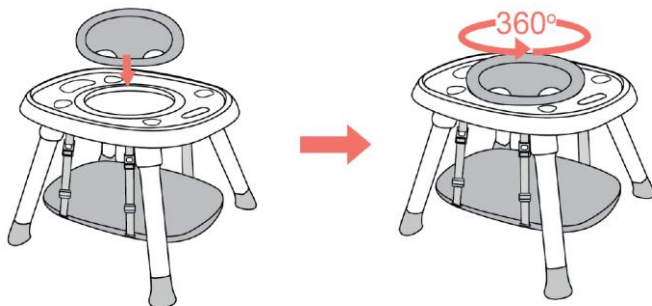
SK | Dávajte pozor, aby ste neprekročili maximálny limit.

4.

CZ | Vložte sedák do desky stolu a ujistěte se, že kolečka pod sedadlem jsou zasunuta do štěrbiny, uslyšíte „cvaknutí“, abyste se ujistili, že je nainstalován na svém místě. Sedák lze otáčet o 360°.

SK | Vložte čalúnené sedadlo do otvoru v doske stola a uistite sa, že sú kolieska pod sedadlom zasunuté do štrbiny. Začujete „cvaknutie“, tým sa uistíte, že je nainštalovaná na mieste. Sedadlo sa dá otáčať o 360°.

4.



5.

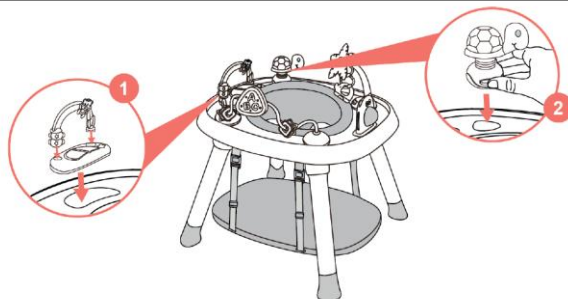
CZ | Zasuňte hrací oblouk do otvorů v hracím centru a poté jej vložte do desky stolu (viz obr. 1). Umístěte všechny hračky do pozic dle obrázku, jednoduše vždy stiskněte a podržte tlačítko na základně hračky, poté ji vložte do příslušného otvoru v desce stolu. Ujistěte se, že se tlačítko zajistilo ve své pozici (viz obr. 2).

2).

SK | Vložte hrací oblúk do otvorov v hracom centre a potom ho vložte do dosky stola (viď obr. 1).

Umiestnite všetky hračky do pozícií podľa obrázku, jednoducho stlačte a podržte tlačidlo na základni hračky a potom ju vložte do príslušného otvoru v doske stola. Uistite sa, že sa tlačidlo uzamklo vo svojej pozícii (viď obr. 2).

5.

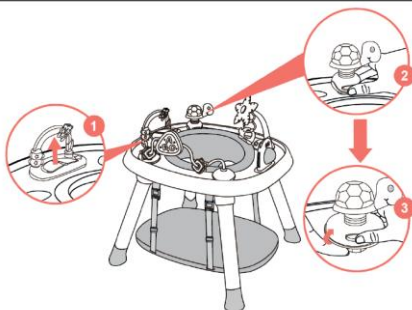


6.

CZ | V případě potřeby, vyjměte hrací centrum s obloukem, jak je znázorněno na obr. 1. Stiskněte a podržte tlačítko na základně hračky, zvedněte polohu tlačítka, abyste vytvořili mezeru mezi stolem a základnou hračky, vložte do ní prst a vytáhněte základnu hračky, poté se uvolní celá hračka. Ostatní hračky lze vyjmout stejným způsobem, viz obr. 2 a 3.

SK | Ak je to potrebné, vyberte hracie centrum s oblúkom, ako je znázornené na obr. 1. Stlačte a podržte tlačidlo na základni hračky, zdvihnite polohu tlačidla, aby sa vytvorila medzera medzi stolom a základňou hračky, vložte do nej prst a základňu hračky vytiahnite, potom sa uvoľní celá hračka. Ostatné hračky možno vybrať rovnakým spôsobom, viď obr. 2 a 3.

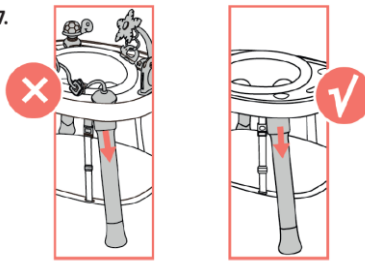
6.



7.

CZ | Ujistěte se, že nejprve rozeberete hračky a poté nohy, jinak dojde k jejich poškození! SK | Uistite sa, že ste najskôr rozobrali hračky a až potom nohy, inak sa poškodia!

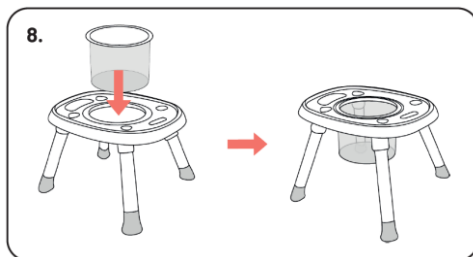
7.



8.

CZ | Vložte úložný koš dovnitř stolu.

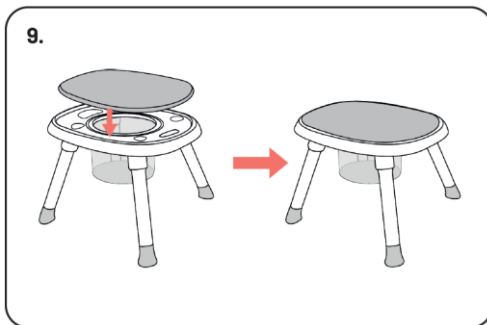
SK | Umiestnite úložný kôš dovnútra stola.



9.

CZ | Překryjte hrací stůl multifunkční deskou hladkým povrchem vzhůru, tak získáte praktický psací stoleček.

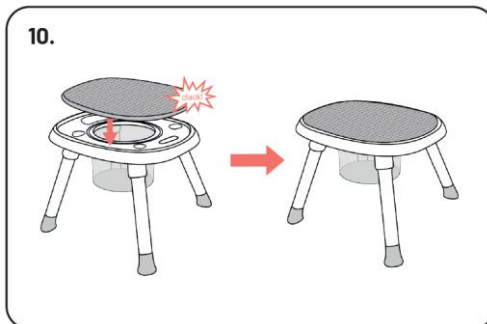
SK | Prekryte hrací stôl multifunkčnou doskou hladkým povrchom smerom nahor, tak získate praktický písací stolček.



10.

CZ | Zakryjte stůl druhou stranou desky směrem nahoru, aby se stal blokovým stolem.

SK | Prekryte hrací stôl multifunkčnou doskou stavebným povrchom smerom nahor, tak získate hravý stavebný stolček.



CZ / VAROVÁNÍ – INSTRUKCE / SK / VAROVANIE - INŠTRUKCIE

CZ) Tato montážní příručka obsahuje pokyny pro správné sestavení a údržbu tohoto výrobku. Před sestavením a použitím příručku pečlivě přečtete. Vyjměte výrobek a všechny díly z krabice. Zkontrolujte, zda máte k dispozici všechny díly. Sestavení musí provádět dospělá osoba. Uchovejte si tuto příručku pro budoucí použití.

PŘI HŘE S TOUTO HRAČKOU NIKDY NENECHÁVEJTE DÍTĚ BEZ DOZORU!**UPOZORNĚNÍ!**

- Tento výrobek je v souladu s normou EN 71-1-2-3. Výrobce nenese žádnou odpovědnost, pokud vaše dítě používá předmět neopatrně, nebo v rozporu s touto příručkou.
- Před použitím odstraňte a zlikvidujte všechny plastové sáčky a další balicí materiál (např. spojovací materiál, upevňovací pásky apod.) a uložte je mimo dosah dětí. Nebezpečí udušení.
- Výrobek pravidelně kontrolujte s ohledem na opotřebení a poškození a zkontrolujte, zda je správně sestaven. Pokud je jakákoli část poškozena, hračku nepoužívejte a uložte ji mimo dosah dětí.

- Dejte svému dítěti pokyny pro správné používání této hračky.
- Nepoužívejte tuto hračku jiným způsobem, než jak je uvedeno v této příručce.
- Nepoužívejte příslušenství nebo náhradní díly jiné, než které jsou schválené výrobcem.
- Používat pouze pod dohledem dospělé osoby.
- Nikdy nenechávejte dítě bez dozoru při hraní s touto hračkou.
- Nikdy nenechávejte hračku v blízkosti přímých zdrojů tepla nebo na přímém slunci.
- Odstraňte z dosahu horké kapaliny, přívodní šňůry elektrických spotřebičů a další potenciální nebezpečí!
- **NEBEZPEČÍ PÁDU!** Děti mohou z výrobku spadnout a způsobit si poranění hlavy.
- Abyste zabránili převrácení, umístěte výrobek na rovný a stabilní povrch.
- Hračku není bezpečné používat na vyvýšených plochách, které nejsou dokonale vodorovné: např. schody, stoly, židle atd.
- **UPOZORNĚNÍ:** Nebezpečí na schodech: předcházejte vážným zraněním nebo smrti, před použitím hračky bezpečně zablokujte schody.
- Držte své dítě z dosahu všech druhů vodních ploch, jako jsou příkopy, jezera, plavecké bazény atd.
- Hračku nepouštějte z výšky na zem ani s ní neházejte.
- Zabraňte nárazu do skla dveří, oken a nábytku.
- Hračku nesmí současně používat více dětí.
- Nedovolte, aby si v blízkosti centra hrály děti bez dozoru, mohlo by to být nebezpečné.
- **NIKDY** nepřemísťujte centrum, když je dítě usazeno v sedačce.
- Používejte výrobek pouze po krátkou dobu (asi 20 min.)!
- **NEBEZPEČÍ UŠKRCENÍ!** Nikdy neuvazujte další provazy na prodloužení připevněných hraček, ani neumísťujte jiné šňůry kolem krku dítěte (např. šidítka, šňůry od kapuci) a nevytvářejte uzly s oky. Mohlo by dojít k náhodnému vytvoření posuvných uzlů, v nichž by se dítě mohlo uškrtit.
- **NEBEZPEČÍ UŠKRCENÍ!** Abyste zabránili riziku uškrcení, nedávejte dítěti ani nepokládejte do jeho blízkosti předměty s provázky. Dávejte pozor na šňůrky od záclon, rolet atd.
- Výrobek se doporučuje pro děti 6M+
- Výrobek je určen dětem, které umí sedět bez pomoci a do doby, než jsou schopny chodit samy nebo jejich hmotnost je větší než 15 kg.
- Nevhodné pro děti starší 36 měsíců, výrobek je pak příliš malý, aby v něm dítě sedělo a hrálo si.

POKYNY PRO MONTÁŽ:

- UPOZORNĚNÍ:** tento výrobek musí být sestaven pouze dospělými osobami. Nesestavené součásti hračky uchovávejte mimo dosah dětí.
- Při sestavování hračky postupujte podle obrázků, zkontrolujte, zda jsou všechny součásti namontovány správně.
 - Nepoužívejte hračku, dokud není plně sestavena a zkontrolována.

CZ / PÉČE & ÚDRŽBA

- Výrobek vyžaduje pravidelnou údržbu. Vzhledem k jeho použití ve všech atmosférických podmínkách a na různých površích je pro jeho správnou funkci nezbytné dodržovat následující pokyny pro údržbu.
- Kovové a plastové prvky a látkové potahy lze čistit vlhkým hadříkem s použitím jemného saponátu. Po vyčištění otřete do sucha.
 - Pokud výrobek navlhne, otřete všechny prvky do sucha a nechte je rozložené až do úplného vyschnutí na dobře větraném místě.
 - Nevystavujte výrobek delší dobu slunečnímu záření, protože by mohlo dojít ke změně barvy nebo poškození čalounění a plastových prvků.
 - Zabraňte kontaktu se slanou vodou (mořská voda, mořský vítr, silniční sůl), abyste zabránili korozi.
 - Nečistěte chemicky ani nepoužívejte bělidla.
 - Neperte v pračce, nesušte v bubnové sušičce ani v odstředivé sušičce, pokud tyto metody nepovoluje označení péče na výrobku.



CZ / ZÁRUČNÍ PODMÍNKY

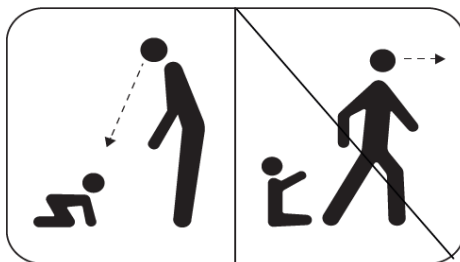
1. Top Mark B.V. poskytuje záruku na výrobek, který jste zakoupili, na dobu 24 měsíců od data nákupu.
2. Reklamacce odevzdávejte v místě prodeje, ve kterém byl výrobek koupený.
3. Nezbytnou podmínkou pro přijetí reklamacce je předložení řádně vyplněného reklamačního lístku, který je umístěn na konci tohoto návodu na používání, spolu s prodejním dokladem.
4. Fyzické vady výrobku, které budou zjištěny v záruční lhůtě, budou odstraněny v termínu 30 dnů od data předání reklamovaného výrobku prostřednictvím prodejce / obchodního zástupce společnosti Top Mark B.V.
5. Opravy provádí firma Top Mark B.V. nebo servis, o kterém Vás bude informovat prodejce.
6. Záruka se nevztahuje na:
 - Poškození vzniklá zaviněním uživatele,
 - Poškození vzniklá v důsledku nerespektování doporučení, výstrah a omezení uvedených v návodu na obsluhu a na součástech výrobku.
 - Provozní součástky, které se přirozeným způsobem opotřebovávají během používání, jako jsou: pláště kol, duše, vzorek na pneumatikách kol, materiály použité na držácích, struktura i barva tkanin a plastů vystavených otěru, objímky v kolech, osy kol, potisky
 - Poškození vzniklá v důsledku nedodržování pokynů na údržbu, např.: korodování, změna barvy polstrování nebo plastových součástí v důsledku dlouhodobého působení slunečního záření.
 - Poškození plastových prvků nebo polstrování dlouhodobým slunečním zářením nebo vysokou teplotou, uvolnění šroubů, zvuky jako skřípání/pištění, poškození mechanismu v důsledku zašpinění.
 - Poškození vznikla v důsledku oprav prováděných neoprávněnými osobami.
 - Odchytky jednotlivých kol od svislice vlivem zatížení (jedná se o běžnou vlastnost konstrukce tohoto druhu),
 - Poškození a znečištění vzniklá v důsledku nesprávného zabalení zásilky (v případě zásilkového nákupu).
7. Záruční doba bude prodloužena o dobu trvání opravy v servisu Top Mark B.V.
8. Způsob opravy určuje poskytovatel záruky.
9. Reklamovaný výrobek je třeba předat v reklamačním řízení čistý.
10. Záruka na prodané spotřební zboží nevylučuje, ani nemá odkladný účinek na platnost oprávnění kupujícího vyplývajících z nesouladu zboží s nákupní smlouvou.

CZ / ODSTRANĚNÍ A/NEBO VÝMĚNA BATERIÍ

UPOZORNĚNÍ: Hračka hracího centra vyžaduje 3 x "AA" 1,5 V alkalické baterie (nejsou součástí balení).

1. Baterie musí vždy vkládat a vyměňovat dospělá osoba.
2. Chcete-li vložit nebo vyměnit baterie, povolte šroub příhrádky na baterie pomocí příslušného šroubováku. Poté vyjměte vybité baterie a vložte nové, přičemž dbejte na správnou polaritu, jak je znázorněno v prostoru pro baterie. Nasaďte kryt baterie a utáhněte šroub.
3. Vždy uchovávejte baterie a nářadí mimo dosah vašeho dítěte.
4. Pokud hračku delší dobu nepoužíváte, vyjměte z ní použité baterie, abyste zabránili vytečení baterií a poškození výrobku. Používejte pouze baterie, které se shodují či odpovídají doporučenému typu.
5. Pro správnou funkci tohoto produktu používejte pouze alkalické baterie stejného nebo ekvivalentního typu.
6. Nemíchejte baterie různých typů či dobíjecí baterie s těmi nedobíjecími.
7. Baterie zlikvidujte bezpečně. Baterie mohou být recyklovány pouze odborníky na recyklaci. Nepokoušejte se baterie spálit. Pokud je to možné, odnesete baterie na některé ze sběrných míst.
8. Nedoporučuje se používat dobíjecí baterie.
9. Nedobíjecí baterie se nesmí nabíjet; tyto mohou explodovat
10. Dobíjecí baterie se musí před nabitím z hračky vyjmout.
11. Dobíjecí baterie lze nabíjet pouze pod dohledem dospělých.
12. Baterie vkládejte vždy se správnou polaritou (viz značení).
13. Vybité baterie odstraňte z hračky.
14. Nepropojujte mezi sebou póly baterií, mohlo by dojít ke zkratu.

USCHOVEJTE SI TUTO PŘÍRUČKU PRO BUDOUCÍ POUŽITÍ!



SK) Táto príručka opisuje správne používanie a údržbu tohto výrobku. Prečítajte si pozorne tento návod pred používaním tohoto produktu. Vyberte produkt z obalu a skontrolujte všetky časti. Skontrolujte, či balenie obsahuje všetky komponenty. Vyžaduje sa skladanie dospelým. Tieto informácie uchovajte pre budúce použitie.

NIKDY NENECHÁVAJTE SVOJE DIEŤA HRAŤ SA S TÝMTO PRODUKTOM BEZ DOZORU!

UPOZORNENIE!

- Tento produkt vyhovuje norme EN71. Výrobca nenesie žiadnu zodpovednosť, ak vaše dieťa používa výrobok neopatrne alebo v rozpore s týmto návodom.
- Pred použitím odstráňte a zahodte všetky plastové a iné obaly (napr. spojky, upevňovacie lanká a pod.) a udržiajte ich mimo dosahu detí. Hrozí nebezpečenstvo udusenía.
- Pravidelne kontrolujte známky opotrebenia a poškodenia na produkte. Ubezpečte sa, že je produkt správne zostavený. Pri poškodení, nepoužívajte hračku a držte ju mimo dosah detí.
- Naučte dieťa správne hračku používať.
- Pravidelne kontrolujte poškodenie, opotrebenie výrobku a uvoľnené časti.
- Nepoužívajte časti, náhradné diely alebo príslušenstvo, ktoré neboli schválené výrobcom alebo predajcom!
- Používať pod priamym dohľadom dospelé osoby.
- Nenechávajte dieťa hrať sa s touto hračkou bez dozoru.
- Dávajte pozor na riziko otvoreného ohňa a iných zdrojov silného tepla, ako sú elektrické alebo plynové horáky atď. v blízkosti centra. Výrobok nenechávajte dlhší čas vystavený priamemu slnečnému žiareniu.
- Odstráňte z dosahu horké tekutiny, napájacie káble elektrických spotrebičov a ďalšie potenciálne nebezpečenstvá!
- **NEBEZPEČENSTVO PÁDU!** Deti môžu z výrobku spadnúť a spôsobiť si poranenie hlavy.
- Aby ste zabránili prevráteniu, umiestnite výrobok na rovný a stabilný povrch.
- Nie je bezpečné používať hračku na vyvýšených povrchoch, ktoré nie sú dokonale horizontálne: napr. schody, stoly, stoličky a.i.
- **UPOZORNENIE:** Nebezpečenstvo na schodoch: aby ste predišli vážnym zraneniam alebo smrti, pred použitím hračky bezpečne zablokujte schody.
- Udržujte vaše dieťa mimo dosah vody ako kaluže, jazerá alebo bazény.
- S hračkou nehádzte a nebúchajte.
- Vyhýbajte sa nárazom do sklenených dverí, okien a nábytku.
- Výrobok je určený výhradne na prevoz jedného dieťaťa, nepoužívajte pre viac ako jedno dieťa.
- Nedovoľte deťom hrať sa v blízkosti centra bez dozoru, mohlo by to byť nebezpečné.
- **NIKDY** nepresúvajte centrum, keď je v ňom dieťa usadené.
- Výrobok používajte iba krátky čas (asi 20 min.!).
- **NEBEZPEČENSTVO UŠKRTENIA!** Nikdy nepriväzujte ďalšie povrazy na predĺženie pripevnených hračiek, ani neumiestňujte iné povrazy okolo krku dieťaťa (napr. cumlíky, šnúrký od kapucne) a nevytvárajte uzly s očkami. Mohli by sa vytvoriť posuvné uzly, v ktorých by sa dieťa mohlo uškrtiť.
- **NEBEZPEČENSTVO UŠKRTENIA!** Aby ste predišli riziku uškrtenia, nedávajte dieťaťu do blízkosti predmety so šnúrkami, ani ich tam neumiestňujte. Dávajte pozor na šnúrký od závesov, žalúzií atď.
- Tento produkt je odporúčané pre deti od 6 mesiacov.
- Výrobok je určený deťom, ktoré dokážu sedieť bez pomoci a do doby, kým nie sú schopné chodiť bez pomoci alebo ich hmotnosť nie je vyššia ako 15 kg.
- Nevhodné pre deti staršie 36 mesiacov, výrobok je potom príliš malý, aby v ňom dieťa mohlo sedieť a hrať sa.

NÁVOD NA INŠTALÁCIU:

UPOZORNENIE: Tento výrobok môžu montovať len dospelé osoby. Nezmontované časti hračky uchovávajte mimo dosahu detí.

- Hračku zostavte podľa obrázkov. Skontrolujte, či sú všetky diely správne zmontované.
- Hračku nepoužívajte, kým nie je úplne zmontovaná a skontrolovaná.

SK / STAROSTLIVOSŤ A ÚDRŽBA:

Výrobok si vyžaduje pravidelnú údržbu. Vzhľadom k jeho použitiu vo všetkých atmosférických podmienkach a na rôznych povrchoch je pre jeho správnu prevádzku potrebné dodržiavať nasledujúce pokyny na údržbu.

- Kovové a plastové prvky a textilné čalúnenie je možné čistiť vlhkou handričkou s použitím jemného čistiaceho prostriedku. Po vyčistení utrite do sucha. - Ak výrobok navlhne, utrite všetky prvky do sucha a nechajte ich rozložené na dobre vetranom mieste kým úplne nevyschnú. - Nevystavujte dlhodobo výrobok slnečnému žiareniu, pretože by mohlo dôjsť k zmene farby alebo poškodeniu čalúnenia a plastových prvkov. - Zabráňte kontaktu so slanou vodou (morská voda, morský vietor, posypová soľ), aby ste zabránili korózii. - Nečistite chemicky ani nepoužívajte bielidlá. - Neperte v práčke, nesušte v bubnovej sušičke ani v odstredivej sušičke, ak nie sú tieto metódy povolené na štítku s údajmi o starostlivosti o výrobok.



SK / ZÁRUČNÉ PODMIENKY:

1. Spoločnosť Top Mark B.V. poskytuje záruku na zakúpený výrobok počas 24 mesiacov od dátumu nákupu. Záruka sa vzťahuje iba na prvého majiteľa.
2. Reklamácie by mali byť uplatnené v mieste predaja, kde bol výrobok zakúpený.
3. Nevyhnutnou podmienkou prijatia reklamácie je predloženie riadne vyplneného reklamačného formulára spolu s dokladom o kúpe.
4. Fyzické chyby výrobku, ktoré budú zistené počas záručnej doby, budú odstránené do 30 dní odo dňa odovzdania reklamovaného výrobku prostredníctvom predajcu / obchodného zástupcu spoločnosti Top Mark B.V.
5. Opravy vykonáva spoločnosť Top Mark B.V. alebo servis, o ktorom Vás predajca bude informovať.
6. Záruka sa nevzťahuje na:
 - Poškodenie spôsobené používateľom,
 - Škody spôsobené nedodržaním odporúčaní, výstrah a obmedzení uvedených v návode na obsluhu a na komponentoch výrobku.
 - Prevádzkové komponenty, ktoré sa používaním prirodzene opotrebovávajú, ako sú: plášte kolies, duše, vzorky pneumatík kolies, materiály použité na rukovätiach, štruktúra aj farba tkanín a plastov podliehajúcich oderu, objímky v kolesách, nápravy kolies, výtlaky.
 - Poškodenia, ktoré vzniknú v dôsledku nedodržania pokynov na údržbu, napr. korózia, zmena farby čalúnenia alebo plastových komponentov.
 - Poškodenie plastových komponentov alebo čalúnenia dôsledkom dlhodobého pôsobenia slnečného žiarenia alebo vysokej teploty, uvoľnené skrutky, zvuky ako vrzganie/škrípanie, poškodenie mechanizmu dôsledkom znečistenia.
 - Poškodenie spôsobené opravami, ktoré vykonávajú neoprávnené osoby,
 - Poškodenie a znečistenie vzniknuté dôsledkom nesprávneho zabalenia zásielky (v prípade zásielkového nákupu).
7. Záručná doba bude predĺžená o dobu trvania opravy v servise spoločnosti Top Mark B.V.
8. Spôsob opravy určuje poskytovateľ záruky.
9. Reklamovaný výrobok je potrebné prediť k reklamácii čistý.
10. Záruka na predaný spotrebný tovar nevylučuje, ani nemá odkladný účinok, na platnosť práv kupujúceho vyplývajúcich z nesúladu tovaru s kúpnu zmluvou.

SK / ODSTRÁNENIE A VÝMENA BATÉRIÍ:

UPOZORNENIE! Hračka hracieho centra vyžaduje 3 x alkalické 1,5 V batérie, typu AA (nie sú súčasťou výrobku).

1. Výmenu batérií musí vykonať iba dospelá osoba.
2. Ak chcete vložiť alebo vymeniť batérie, postupujte nasledovne: vhodným skrutkovačom uvoľnite skrutku na kryte priestoru pre batérie, stlačte jazýček a odstráňte kryt. Potom vyberte vybité batérie a vložte nové batérie, dbajte pritom na to, aby póly batérií súhlasili s obrázkom vyznačeným vnútri, potom kryt opäť zasuňte a zafixujte skrutkou.
3. Nenechávajte batérie alebo prípadné nástroje v dosahu dieťaťa.
4. Vyberte batérie, pokiaľ nebudete hračku dlhší čas používať, aby ste zabránili ich vytečeniu, pretože by mohli výrobok poškodiť.
5. Používajte iba alkalické batérie zhodné s typom batérií odporúčaným pre výrobok.
6. Nepoužívajte naraz rôzne druhy batérií alebo batérie už použité s novými.
7. Vybité batérie neodhadzujte do ohňa ani ich nedávajte do bežného odpadu, ale vyhoďte ich do triedeného odpadu.
8. Neodporúčame používať dobijacie batérie.
9. Nepokúšajte sa dobiť batérie normálneho typu, mohli by vybuchnúť.
12. Vložte batérie správnu polaritou.
13. Vybité batérie vždy z hračky vyberte.
14. Neprepájajte medzi sebou póly batérií, mohlo by dôjsť k skratu.

TIETO INFORMÁCIE UCHOVAJTE PRE BUDÚCE POUŽITIE!

