



# NÁVOD NA POUŽITÍ / NÁVOD NA POUŽÍVANIE DĚTSKÉ CHODÍTKO / Detská Chodúľka HAMILTON



6M+, max. 12kg

**Model : 15532 - 15549**

Vážený zákazník:

Děkujeme vám za zakoupení produktu ASALVO. Jsme rádi, že jste si vybrali některý z našich produktů, a doufáme, že jste s jeho použitím spokojeni. Přečtěte si pozorně pokyny a uschovejte tento návod na bezpečné místo. Pokud tak neučiníte, můžete ohrozit zdraví svého dítěte. Věnujte zvláštní pozornost radám ohledně čistících a ošetřovacích prostředků.

**CZ) DŮLEŽITÉ! PŘED POUŽITÍM SI POZORNĚ PŘEČTĚTE TENTO NÁVOD K POUŽITÍ, ABYSTE SE VYHNULI MOŽNÝM NEBEZPEČÍM A USCHOVEJTE JEJ PRO PŘÍPADNÉ DALŠÍ POUŽITÍ. ŘÍDTE SE PŘESNĚ TÍMTO NÁVODEM K POUŽITÍ, ABYSTE NEOHZROZILI BEZPEČNOST VAŠEHO DÍTĚTE.**

**UPOZORNĚNÍ: PŘED POUŽITÍM ODSTRÁŇTE A VYHOĎTE VŠECHNY IGELITOVÉ SÁČKY A ČÁSTI OBALU TOHOTO VÝROBKU NEBO JE ALESPŇ USCHOVEJTE MIMO DOSAH DĚTÍ!**

**DŮLEŽITÉ:** V rámci zlepšení našich služeb pravidelně kontrolujeme a aktualizujeme uživatelské příručky našich produktů. Pokud vám během čtení této příručky vyvstanou jakékoliv otázky týkající se používání produktu, podívejte se na naše stránky, kde jsou uvedeny nejnovější verze příruček. Pokud budete potřebovat nějaké další vysvětlení ohledně užívání produktu, obraťte se na náš zákaznický servis prostřednictvím emailu.

Vážený zákazník:

Ďakujeme vám za zakúpenie produktu ASALVO. Sme radi, že ste si vybrali niektorý z našich produktov, a dúfame, že ste s jeho použitím spokojní. Prečítajte si pozorné pokyny a uschovajte tento návod na bezpečné miesto. Ak tak neurobíte, môžete ohroziť zdravie svojho dieťaťa. Venujte zvláštnu pozornosť radám ohľadom čistiacich a ošetrovacích prostriedkov.

**SK) DŮLEŽITÉ! PRED POUŽITÍM SI POZORNE PREČÍTAJTE TENTO NÁVOD NA POUŽITIE, ABY STE SA VYHLI MOŽNÝM NEBEZPEČENSTVÁM, A USCHOVAJTE HO NA PŘÍPADNÉ ĎALŠIE POUŽITIE. RIAĎTE SA PRESNE TÝMTO NÁVODOM NA POUŽITIE, ABY STE NEOHZROZILI BEZPEČNOSŤ SVOJHO DIEŤAŤA.**

**UPOZORNENIE: PRED POUŽITÍM ODSTRÁŇTE A VYHOĎTE VŠETKY IGELITOVÉ VRECKÁ A ČÁSTI OBALU TOHTO VÝROBKU ALEBO ICH ASPOŇ USCHOVAJTE MIMO DOSAHU DETÍ!**

**DŮLEŽITÉ:** S cieľom zlepšiť naše služby pravidelné kontrolujeme a aktualizujeme používateľské príručky našich produktov. Ak vám počas čítania tejto (priloženej) príručky napadnú akékoľvek otázky týkajúce sa používania produktu, pozrite sa na naše stránky, kde sú uvedené najnovšie verzie príručiek. Pokiaľ budete potrebovať nejaké ďalšie vysvetlenie ohľadom používania produktu, obráťte sa na náš zákaznický servis prostredníctvom emailu.



PLATÍ PRO HRACÍ PANEL  
VZŤAHUJE SA NA HRACIE PANEL

Estar Asalvo, S. L. Pol. Ind. Hacienda  
Dolores, calle Dos - Nave 2  
41500 Alcalá de Guadaira, Sevilla  
(España) [www.asalvo.com](http://www.asalvo.com)  
Tel: (+34) 955 63 14 07 ·  
[email:info@asalvo.com](mailto:email:info@asalvo.com)

Distributor / Distribútor :  
Bohemia Baby s.r.o., Lidická 481, 273 51 Unhošť  
Vyrobeno v Číně. / Vyrobené v Číne.  
email: [sales@bohemiababy.cz](mailto:sales@bohemiababy.cz)  
[www.bohemiababysshop.cz](http://www.bohemiababysshop.cz) / [www.bohemiababy.cz](http://www.bohemiababy.cz)  
[www.b2b.bohemiababy.cz](http://www.b2b.bohemiababy.cz)

V souladu s normou / V súlade s normou  
EN 1273:2020

**CZ) DŮLEŽITÉ: PŘED POUŽITÍM SI PŘEČTĚTE DŮKLADNĚ TENTO NÁVOD A USCHOVEJTE PRO POZDĚJŠÍ NAHLÉDNUTÍ. POKUD NEBUDETE POSTUPOVAT PODLE NÁVODU, MŮŽE DOJÍT K ÚRAZU VAŠEHO DÍTĚTE! VAROVÁNÍ: PŘED POUŽITÍM ODSTRANĚTE A VYHOĎTE IGELITOVÉ SÁČKY A VŠECHNY ČÁSTI OBALU VÝROBKU NEBO JE ALESPOŇ USCHOVEJTE MIMO DOSAH DĚTÍ, HROZÍ NEBEZPEČÍ UDUŠENÍ!!**

• Dříve než začnete výrobek používat si ověřte, zda nebyla některá součást poškozena během přepravy. Pravidelně také kontrolujte stav a stupeň opotřebení výrobku. V případě, že je výrobek poškozen, jej uschovejte mimo dosah dítěte!

**UPOZORNĚNÍ: Výrobek musí být sestaven pouze dospělou osobou. Při montáži se řiďte pokyny uvedenými v tomto návodu k použití!**  
**UPOZORNĚNÍ:**

• Nikdy nenechávejte dítě bez dozoru! •



- **Zabraňte** přístupu ke schodišti, schodům a na nerovný povrch.
- **Nepoužívejte** na šikmých nebo nestabilních plochách, v blízkosti bazénů nebo jiných vodních zdrojů! Dítě v chodítku je schopno přemístit se na větší vzdálenosti a pohybovat se rychleji.
- **Zabezpečte** všechna topeniště, topná tělesa a vařiče!
- **Odstraňte** horké kapaliny, elektrické kabely a další zdroje nebezpečí z dosahu dětí.
- **Zabraňte** jakémukoli nárazu se skleněnou výplní dveří, oken a nábytku.
- **Výrobek nepoužívejte**, pokud některá jeho část chybí, je poškozená nebo roztržená!
- **Používejte** chodítko pouze po krátkou dobu (asi 20 min.)!
- Chodítko je určeno pro děti, které umí sedět bez pomoci, přibližně od stáří 6 měsíců. Není určeno pro děti, které umí chodit samy nebo jejichž hmotnost je větší než 12 kg!
- **Vzhledem k tomu**, že se dítě v chodítku dokáže rychle pohybovat, mějte na paměti, že dítě může dosáhnout na nebezpečná místa v domě, jako je vana, domácí kuchyňské spotřebiče a spotřebiče na praní, topná! • Toto chodítko je určeno pouze pro použití ve vnitřních prostorách. tělesa, police s knihami/nábytek, ze kterých může spadnou předmět apod.
- **Nepoužívejte** části, náhradní díly nebo doplňky, které nebyly schváleny výrobcem nebo prodejcem! • Před použitím si ověřte, zda jsou všechny pojistky dobře zajištěny! • Při úpravách se vždy ubezpečte, zda se pohyblivé části chodítka nemohou dostat do kontaktu s tělem dítěte! • Abyste zabránili riziku uškrcení, nedávejte dítěti ani nepokládejte do jeho blízkosti předměty s provázky. Dávejte pozor na šňůrky od záclon, rolet atd. • Uschovejte igelitové sáčky a hračky malých rozměrů mimo dosah dítěte, abyste zabránili riziku udušení! • Výrobek chraňte před deštěm i přímými slunečními paprsky. Pokud necháte chodítko stát dlouho na slunci, počkejte dokud nevychladne, dříve než do něj znovu usadíte dítě! • Výrobek nepoužívejte při teplotě nižší než 5° C a na kluzkých nebo zledovatělých plochách! • Nepoužívejte jako sáčky ani jako plovací kolo! • Pravidelně kontrolujte stav opotřebení chodítka! •
- Vždy zkontrolujte, zda jsou gumové koncovky správně připevněny a zda nejsou prasklé nebo poškozené!
- Dlouhodobé vystavení slunečním paprskům může způsobit vyblednutí barev a látek! • Vždy zkontrolujte, zda jsou koncovky správně připevněny a zda nejsou prasklé nebo poškozené! • Pokud chodítko nepoužíváte, umístěte jej mimo dosah dětí a chraňte před deštěm! • Nedovolte, aby si v blízkosti chodítka hrály děti bez dozoru nebo aby po něm šplhaly!
- Nevystavujte výrobek extrémním teplotám. Extrémní vystavování slunečním paprskům nebo extrémní teplotě může vést k vyblednutí barev a ohnutí/oslabení dílů. • Toto chodítko je určeno pouze pro použití ve vnitřních prostorách.

## **SK) DÔLEŽITÉ! USCHOVAJTE NA NESKORŠIE NAZRETIE!**

**DÔLEŽITÉ UPOZORNENIE ! PRED POUŽITÍM SI POZORNE PREČÍTAJTE TENTO NÁVOD NA POUŽITIE, ABY STE SA VYHLI MOŽNÝM NEBEZPEČENSTVÁM, A USCHOVAJTE HO NA PRÍPADNÉ ĎALŠIE POUŽITIE. RIAĎTE SA PRESNE TÝMTO NÁVODOM NA POUŽITIE, ABY STE NEOHROZILI BEZPEČNOSŤ SVOJHO DIEŤAŤA. UPOZORNENIE: PRED POUŽITÍM ODSTRÁŇTE A VYHOĎTE VŠETKY IGETITOVÉ VRECKÁ A ČASTI OBALU TOHTO VÝROBKU ALEBO ICH ASPOŇ USCHOVAJTE MIMO DOSAHU DEŤÍ!**

### **SK) VAROVANIE:**

• Skôr ako začnete výrobok používať, overte si, či nebola niektorá súčasť poškodená počas prepravy. Pravidelne tiež kontrolujte stav a stupeň opotrebenia výrobku. V prípade, že je výrobok poškodený, uschovajte ho mimo dosahu dieťaťa!

**UPOZORNENIE:** Výrobok musí zostaviť len dospelá osoba. Pri montáži dodržiavajte pokyny uvedené v tomto návode!

### **SK) VAROVANIE:**

- Nikdy nenechávajte dieťa bez dozoru!
- Pred použitím chodáka zablokujte schody / schodíky, inak hrozí nebezpečenstvo vážneho zranenia alebo smrti aj pri použití parkovacej brzdy.



### **SK) • Vždy zabránite prístupu k schodom, schodíkom alebo iným nerovným plochám.**

- **Nepoužívajte** na šikmých alebo nestabilných plochách, v blízkosti bazénov alebo iných vodných plôch!
- **Dieťa umiestnené** v chodáku sa môže dostať k vzdialeným predmetom a pohybovať sa rýchlejšie!
- **Venujte pozornosť** umiestneniu intenzívnych tepelných zdrojov a varičov!
- Zabezpečte všetky kúreniská, vykurovacie telesá a variče!
- **Odstráňte z dosahu** horúce kvapaliny, prírodné šnúry elektrických spotrebičov a ďalšie potenciálne nebezpečenstvá!
- **Vždy zabezpečte**, aby dieťa nemohlo naraziť do skla v dverách, oknách, nábytku atď.!
- Výrobok nepoužívajte, pokiaľ niektorá jeho časť chýba, je poškodená alebo roztrhnutá!
- Používajte chodák iba krátky čas (asi 20 min.)!
- Chodák je určený pre deti, ktoré vedia sedieť bez pomoci, približne od veku 6 mesiacov. Nie je určené pre deti, ktoré vedia chodiť samé alebo ktorých hmotnosť je väčšia ako 12 kg!
- Vzhľadom na to, že dieťa sa v chodúľke dokáže rýchlo pohybovať, majte na pamäti, že dieťa môže dočiahnuť na nebezpečné miesta v dome, ako je vaňa, domáce kuchynské spotrebiče a spotrebiče na pranie, vykurovacie telesá, police s knihami/nábytok, z ktorých môže spadnúť predmet a pod.
- Na škody spôsobené preťažením alebo nesprávnym zložením nebude braný ohľad.
- **Nepoužívajte časti**, náhradné diely alebo doplnky, ktoré neboli schválené výrobcom alebo predajcom!
- Pred použitím si overte, či sú všetky poistky dobre zaistené!
- Pri úpravách sa vždy ubezpečte, či sa pohyblivé časti chodúľky nemôžu dostať do kontaktu s telom dieťaťa!
- Aby ste zabránili riziku uškrtenia, nedávajte dieťaťu ani nekladte do jeho blízkosti predmety s povrázkami. Dávajte pozor na šnúry od záclon, roliet atď.
- Uschovajte igelitové vrecúška a hračky malých rozmerov mimo dosahu dieťaťa, aby ste zabránili riziku udusení!
- Výrobok chráňte pred dažďom i priamymi slnečnými lúčmi. Pokiaľ necháte chodúľku stáť dlho na slnku, počkajte kým nevychladne, skôr ako doň znovu usadíte dieťa!
- Výrobok nepoužívajte pri teplote nižšej ako 5 °C a na klzkých alebo zľadovatených plochách!
- Nepoužívajte ako sánky ani ako plávajúce koleso!
- Pravidelne kontrolujte stav opotrebovania chodáka!
- Dlhodobé vystavenie slnečným lúčom môže spôsobiť vyblednutie farieb a látok!
- Vždy skontrolujte, či sú koncovky správne pripevnené a či nie sú prasknuté alebo poškodené!
- Pokiaľ chodúľku nepoužívate, umiestnite ho mimo dosahu detí a chráňte pred dažďom!
- Nedovoľte, aby sa v blízkosti chodúľky hrali deti bez dozoru alebo aby po ňom liezli!
- Nevystavujte výrobok extrémnym teplotám. Extrémna vystavovanie slnečným lúčom alebo extrémne teploty môže viesť k vyblednutiu farieb a ohnutie dielov.
- Táto chodúľka je určená iba na použitie vo vnútorných priestoroch.

## MONTÁŽ

### DÍLY:

**UPOZORNĚNÍ:** Dříve než začnete výrobek používat ověřte si, zda nebyla některá součást poškozena během přepravy, nebo zda nějaká část nechybí.

Pravidelně také kontrolujte stav a stupeň opotřebení výrobku. V případě, že je výrobek poškozen, jej uschovejte mimo dosah dítěte! Nářadí není potřeba.

**Ujistěte se, že jsou součástí balení následující části balení:**

● Základna ● Sedátko + plastová opěrka zad 1x ● Spojler ● Hrací panel 1x + ozdobné prvky (zpětné zrcátko 2x , kolečka 4x ) ● Bezpečnostní záračky (6x) ● Kolečka (4x / 2x otočná + 2x absorbující otřesy)

Upozorňujeme, že vzorky tkanin, barevné fotografie a příslušenství výrobku, které jsou vyobrazeny v této příručce, se mohou lišit od výrobku, který jste zakoupili. Pokud některý z výše uvedených částí chybí nebo je vadný, kontaktujte před prvním použitím výrobku obchod, kde jste výrobek zakoupili.

**UPOZORNĚNÍ :** Uchovávejte veškerý obalový materiál mimo děti a děti, abyste zabránili udušení.

## MONTÁŽ

**UPOZORNENIE:** Skôr ako začnete výrobok používať, si overte, či nebola niektorá súčasť poškodená počas prepravy, alebo či nejaká časť nechýba. Pravidelne tiež kontrolujte stav a stupeň opotrebovania výrobku. V prípade, že je výrobok poškodený, uschovajte ho mimo dosahu dieťaťa!

Náradie nie je potrebné.

**DIELY:** Uistite sa, že sú súčasťou balenia nasledujúce časti balenia :

● základňa ● Sedadlo + plastová opierka chrbta 1x ● spojler ● Hracie panel 1x + ozdobné prvky (spätné zrkadlo 2x, kolieska 4x) ● Bezpečnostné záračky (6x) ● Kolieska (4x / 2x otočná + 2x absorbujúci otrasy)

Upozorňujeme, že vzorky tkanín, farebné fotografie a príslušenstvo výrobku, ktoré sú vyobrazené v tejto príručke, sa môžu lišiť od výrobku, ktorý ste zakúpili.

Pokiaľ niektorý z vyššie uvedených častí chýba alebo je chybný, kontaktujte pred prvým použitím výrobku obchod, kde ste výrobok zakúpili.

**POZOR !** Uchovávať všetky obalové materiály mimo batofať a deti, aby ste zabránili uduseniu.

## ZÁRUKA

**ZÁRUKA :** Výrobek je v záruce, pokud jde o jakoukoli vadu týkající se shodnosti výrobku při běžných podmínkách použití, v souladu s návodem k použití. Záruka se nevztahuje na škody vzniklé v důsledku nesprávného použití, opotřebení nebo nahodilých událostí. Dobu trvání záruky na vady týkající se shodnosti výrobku upravují konkrétní předpisy uplatňované v zemi, kde by výrobek zakoupen.

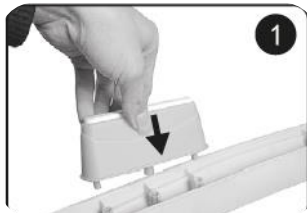
Výjimkou ze záruky jsou: škody způsobené nesprávným používáním, běžným opotřebením a vady, které mají jen nepatrný vliv na hodnotu nebo provozuschopnost zařízení. Na poškození způsobené přetížením nebo nesprávným skládáním se záruka nevztahuje. V případě záruky odešlete zařízení s dokladem o koupi do obchodu, kde jste zařízení zakoupili. Záruka platí pouze pro prvního vlastníka a není přenositelná.

**ZÁRUKA :** Výrobok je v záruke, pokiaľ ide o akúkoľvek vadu týkajúcu sa zhody výrobku pri bežných podmienkach použitia v súlade s návodom na použitie. Záruka sa nevzťahuje na škody vzniknuté v dôsledku nesprávneho použitia, opotrebovania alebo náhodných udalostí. Dobu trvania záruky na chyby týkajúce sa zhody výrobku upravujú konkrétné predpisy uplatňované v krajine, kde bol výrobok zakúpený. Výnimkou zo záruky sú: škody spôsobené nesprávnym použitím, škody spôsobené bežným opotrebovaním a vady, ktoré majú mierny vplyv na hodnotu alebo prevádzkyschopnosť zariadenia. Na poškodenie spôsobené preťažením alebo nesprávnym skladaním sa záruka nevzťahuje. V prípade záruky odošlite zariadenie s dokladom o kúpe do obchodu, kde ste zariadenie zakúpili. Záruka platí iba pre prvého vlastníka a nie je prenositeľná.

## MONTÁŽ

### A. BEZPEČNOSTNÍ ZARÁŽKY

Upevníte 6x bezpečnostní pryžové zářezky do příslušných otvorů. Ujistěte se, že jsou pevně přitlačeny do příslušných slotů. **UPOZORNĚNÍ:** Nikdy nepoužívejte chodítko bez zářezek. Bezpečnostní gumové zářezky: zabráňují pádu dětí ze schodů nebo převrácení v chodítko.



### A. BEZPEČNOSTNÉ ZARÁŽKY

Upevnite 6x bezpečnostné gumové zářezky do príslušných otvorov. Uistite sa, že sú pevne pritlačené do príslušných slotov.

**UPOZORNENIE:** Nikdy nepoužívajte chodúľku bez zářezok. Bezpečnostné gumové zářezky: zabráňujúce pádu detí zo schodov alebo prevrátenia v chodúľku.

### B. PŘÍPEVNĚNÍ KOLEČEK

Nadzdvihněte základnu chodítka. Upevníte kola do příslušných otvorů. Ujistěte se, že jsou pevně přitlačena do příslušného otvoru. (otočná kolečka, viz obr. 2 / pevná kolečka snižující třes, viz obr. 3). **UPOZORNĚNÍ:** Nikdy nepoužívejte chodítko bez koleček.



Ukázka spodního rámu po připevnění všech koleček / zářezek.



Pohľad na spodný rám po pripevnení všetkých koliesok / zářezok.

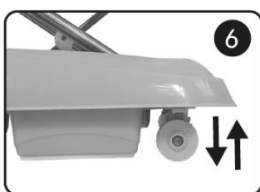
### B. PRIPEVNENIE KOLIESOK

Nadzdvihnite základňu chodúľky. Upevnite kolesá do príslušných otvorov. Uistite sa, že sú pevne pritlačené do príslušného otvoru. (otočné kolieska, pozri obr. 2 / pevné kolieska na zníženie vibrácií, pozri obr. 3) **UPOZORNENIE:** Nikdy nepoužívajte chodúľku bez koliesok.

## FUNKCE KOLEČEK / FUNKCIA KOLIESOK



OTOČNÁ KOLEČKA / OTOČNÉ KOLIESKA



KOLEČKA TLUMÍCÍ OTŘESY se systémem zastavení chodítka, pokud se přenesete těžiště na zadní kola.

KOLIESKA TLMIAČE OTRASY - systém zastavovania chodúľky, ak sa preniesie ťažisko na zadné kolesá.

## MONTÁŽ

### C. NASAZENÍ OPĚRKY ZAD + PŘÍPEVNĚNÍ SEDÁTKA

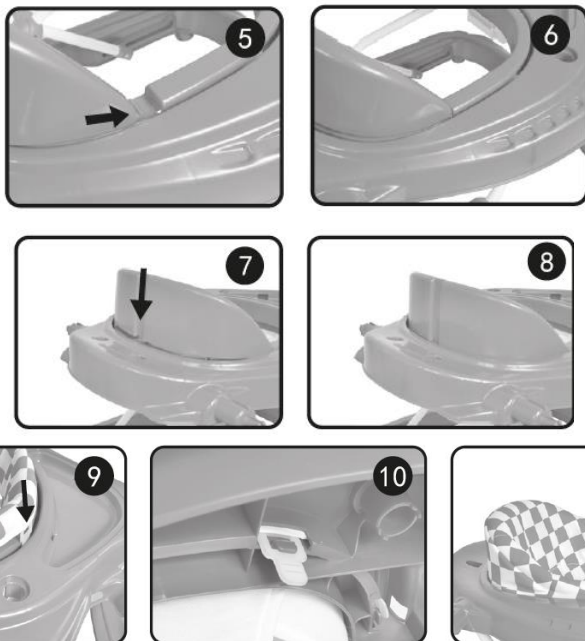
5-6-7-8 Zasuňte sedátko podle vyobrazení obr. 5/6 a zatlačte směrem dolů, jak znázorňuje šípka obr. 7, měli byste slyšet cvaknutí.

9-10-11 Připevněte látkové sedátko pomocí 5x knoflíků, nejprve protáhněte plastové knoflíky skrz otvory v přední části sedátka chodítka (viz obr. 9), poté protáhněte tyto knoflíky skrz otvory v zadní části chodítka (viz obr. 10), plastový knoflík musí být protažen a zajištěn na spodní straně chodítka jak je znázorněno na obr. 10. Sedátko je plně přichyceno, viz obr. 11.

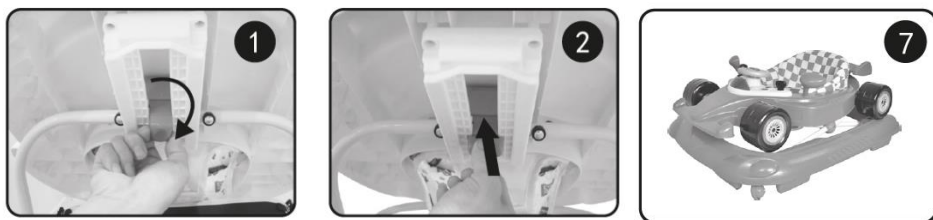
### C. NASADENIE OPIERKY CHRBT + PRIPEVNENIE SEDADLA

5-6-7-8 Zasuňte sedátko podľa vyobrazenia obr. 5/6 a zatlačte smerom dolu, ako znázorňuje šípka obr. 7, mali by ste počuť cvaknutie.

9-10-11 Pripevnite látkové sedadlo pomocou 5x gombíkov, najprv prestrčte plastové gombíky cez otvory v prednej časti sedadla chodúľky (pozri obr. 9), potom prestrčte gombíky cez otvory v zadnej časti chodúľky (pozri obr. 10), plastový gombík musí byť prestrčený a zaistený na spodnej strane chodúľky, ako je znázornené na obr. 10. Sedadlo je úplne zaistené podľa obr. 11.



## 3 VÝŠKOVÉ POZICE / 3 VÝŠKOVÉ POZÍCIE



**UPOZORNĚNÍ:** Dříve než začnete chodítko skládat, rozkládat nebo upravovat, ubezpečte se, zda je vaše dítě v bezpečné vzdálenosti! Dříve, než posadíte dítě do chodítka si ověřte, zda se čep zablokoval ve správné poloze!  
**UPOZORNENIE:** Uistite sa, že vaše dieťa je v bezpečnej vzdialenosti od chodítky pri jeho otváraní, nastavení alebo zavretí. Uistite sa, že druhý uzamykací mechanizmus je správne nastavený pred opätovným použitím chodítky.

### D. NASTAVENÍ

Chcete-li nastavit výšku chodítka (3 výškové pozice), vyjměte z něj dítě. Uchopte bezpečnostní tlačítko na spodní straně hracího pultu, otočte jej o 90° a stiskněte / druhou rukou jemně zatlačte na horní stranu chodítka. Po uvolnění tlačítka se pozice automaticky zablokuje. Chcete-li chodítko snížit / zvýšit, otočte tlačítkem, zatlačte na něj a uveďte chodítko do požadované polohy. Chodítko je možné, pro větší kompaktnost, plně složit, viz obr. 7.

### D. NASTAVENIE

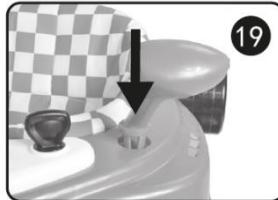
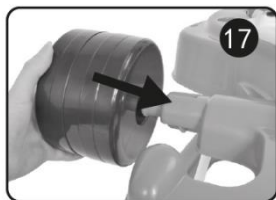
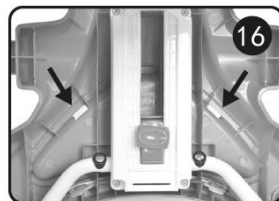
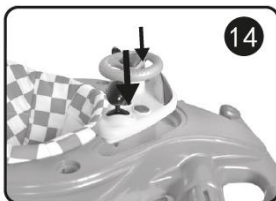
Ak chcete nastaviť výšku chodítky (3 výškové polohy), vyberte z neho dieťa. Uchopte bezpečnostné tlačidlo na spodnej strane hracieho pultu, otočte ho o 90° a stlačte / druhou rukou jemne zatlačte na hornú časť chodítky. Po uvoľnení tlačidla sa pozície automaticky zablokuje. Ak chcete chodítko znížiť/zvýšiť, otočte tlačidlom, zatlačte naň a uveďte chodítko do požadovanej polohy. Chodítko je možné, pre väčšie kompaktnosť, plne zložiť, vizú obr. 7.

## E-F. PŘÍPEVNĚNÍ HRACÍHO PANELU, KOLEČEK, ZPĚTNÉHO ZRCÁTKA A SPOJLERU

Přípevněte hrací panel (OBR. 14-15-16), kolečka (obr. 17-18), zpětné zrcátko (obr. 19-20) a spojler (obr. 21-22-23), jak je zobrazeno na obrázcích níže.

## E-F. PRIPEVNENIE HRACIEHO PULTU, KOLIESOK, SPÄTNÉHO ZRKADLA A SPOJLERU

Pripevnite hrací pult (obr. 14-15-16), kolieska (obr. 17-18), spätné zrkadlo (obr. 19-20) a spojler (obr. 21-22-23), ako je zobrazené na obrázkoch nižšie



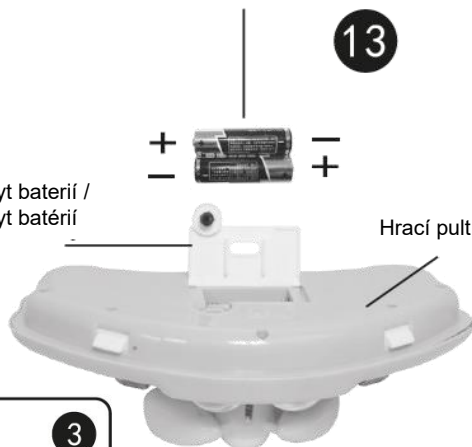
**UPOZORNĚNÍ:** Povrch zpětného zrcátka je chráněn PVC fólií proti poškrábání. Před použitím nálepku odstraňte o uložte ji mimo dosah dětí, aby nemohlo dojít k jejímu roztrhání a následnému spolknutí dítětem.

**UPOZORNENIE:** Povrch spätného zrkadla je chránený PVC fóliou proti poškrabaniu. Pred použitím nálepku odstráňte o uložte ju mimo dosahu detí, aby nemohlo dôjsť k jej roztrhaniu a následnému prehltnutiu dieťaťom.

## E. ELEKTRONICKÝ PANEL

Odšroubujte / zašroubujte přihrádku na baterie  
Odskrutkujte / zaskrutkujte priehradku na batérie

1,5 V baterie  
/ batérie



Po vložení baterií, zapněte tlačítko umístěné na spodní části pultu (spuštění hrací funkce). Po stisknutí tlačítek na pultu se následně ozve melodie.



Po vložení batérií, zapnite tlačidlo umiestnené na spodnej časti pultu (spustenie hrací funkcia). Po stlačení tlačidiel na pulte sa následne ozve melódia.

### A) Montáž baterií:

- 1) Použijte šroubovák pro odšroubování krytu baterií (obr. 12)
- 2) Vložte dovnitř dvě baterie 1,5 V, ujistěte se, že jste baterie vložili se správnou polaritou (obr. 13)
- 3) Přišroubujte kryt baterií opět zpět na místo.

### B) Připevnění hracího panelu

- 1) HUDEBNÍ PANEL: Po vložení baterií, zapněte tlačítko umístěné na spodní části pultu (spuštění hrací funkce). Po stisknutí tlačítek na pultu se následně ozve melodie.
- 2) Zasuňte hudební panel ve směru šipek do prostoru na chodítku. Měli byste slyšet cvaknutí.

### A) Montáž batérií:

- 1) Použite skrutkovač pre odskrutkovanie krytu batérií (obr. 12)
- 2) Vložte dovnútra dve batérie 1,5 V, uistite sa, že ste batérie vložili so správnou polaritou (obr. 13)
- 3) Priskrutkujte kryt batérií opäť späť na miesto.

### B) Pripevnenie hracieho panelu

- 1) HUDOBNÝ PANEL: Po vložení batérií, zapnite tlačidlo umiestnené na spodnej časti pultu (spustenie hrací funkcia). Po stlačení tlačidiel na pulte sa následne ozve melódia.
- 2) Zasuňte hudobný panel v smere šípok do priestoru na chodúľku. Mali by ste počuť cvaknutie.

**CZ) POZOR! Hračka chodítka vyžaduje 2 alkalické 1,5 Volt baterie, typu AA (nejsou součástí výrobku).**

**UPOZORNĚNÍ: Výměna baterií musí být provedena pouze dospělou osobou.**

• **Pokud chcete vložit nebo vyměnit baterie, postupujte následovně:**

Otočte hrací pult vzhůru nohama. Odsuňte kryt baterií (vyjměte vybité baterie), vložte nové baterie a dbejte přitom, aby póly baterií souhlasily s obrázkem vyznačeným uvnitř, po té kryt opět zasuňte. • Nenechávejte baterie nebo případné nástroje v dosahu dítěte. • Nenechávejte z neopatrnosti výrobek na dešti; prosakování vody poškozuje elektrický obvod! • Vybité baterie vždy vyjměte, abyste zabránili jejich vytečení, protože by mohly výrobek poškodit. • Vyměňte baterie, pokud nebudete hračku po delší dobu používat. • Používejte pouze alkalické baterie shodné s typem baterií doporučeným pro výrobek. • Nepoužívejte najednou různé druhy baterií nebo baterie již použité s novými. • Vybité baterie neodhazujte do ohně ani je nedávejte do běžného odpadu, ale vyhodte je do tříděného odpadu. • Nepropojíte mezi sebou póly baterií, mohlo by dojít ke zkratu. • Nepokoušejte se dobít baterie normálního typu, mohly by vybuchnout. • Nedoporučujeme používat dobíjecí baterie, mohl by se tím snížit výkon hračky. • Pokud by baterie začaly vytékat, dobře očistěte úložný prostor a nahraďte je. Pečlivě si umyjte ruce v případě kontaktu s vyteklou tekutinou! • Pokud budete dobíjet nabíjecí baterie, vždy je z výrobku nejdříve vyjměte. Dobíjejte je pouze pod dozorem dospělé osoby.



**CZ) Tento výrobek je ve shodě se směrnicí EU 2012/19/EU.**

Symbol přeškrtnutého kontejneru, který je uveden na zařízení, poukazuje na to, že výrobek musí být po ukončení své životnosti předán do střediska tříděného sběru odpadu pro elektrická a elektronická zařízení nebo je třeba jej vrátit zpět prodejci při koupi nového, podobného zařízení, protože musí být zpracován odděleně od domovního odpadu. Uživatel zodpovídá za to, že předá zařízení po ukončení jeho životnosti příslušným sběrným organizacím. Odpovídající sběrná místa, odkud se vyřazené zařízení dále předává k recyklaci, přispívá zpracováním a likvidací odpadu, které se provádí v souladu s životním prostředím, k eliminaci možných negativních dopadů na životní prostředí a na lidské zdraví a podporuje recyklaci materiálů, z nichž je výrobek složen.

Podrobnější informace týkající se systémů sběru tříděného odpadu, které jsou k dispozici, získáte u místní služby likvidace odpadu nebo v obchodě, v němž jste výrobek zakoupili, případně se obraťte na místní úřad.

**SK / BEZPEČNOST ELEKTRONICKÝCH ČASTÍ :**

**POZOR! Hračka chodítky vyžaduje 2 alkalické 1,5 V batérie, typu AA (nie sú súčasťou výrobku).**

• **UPOZORNENIE:** Výmenu batérií musí vykonať iba dospelá osoba. • Ak chcete vložiť alebo vymeniť batérie, postupujte nasledovne: Otočte hrací pult hore nohami. Odsuňte kryt batérií (vyberte vybité batérie), vložte nové batérie a dбайte pritom na to, aby póly batérií súhlasili s obrázkom vyznačeným vnútri, potom kryt opäť zasuňte. • **UPOZORNENIE:** Nenechávajte batérie alebo prípadné nástroje v dosahu dieťaťa. • Nenechávajte z neopatrnosti výrobok na daždi, presakovanie vody poškodzuje elektrický obvod! • Vybité batérie vždy vyberte, aby ste zabránili ich vytečeniu, pretože by mohli výrobok poškodiť. • Vyberte batérie, pokiaľ nebudete hračku dlhší čas používať. • Používajte iba alkalické batérie zhodné s typom batérií odporúčaným pre výrobok. • Nepoužívajte naraz rôzne druhy batérií alebo batérie už použité s novými. • Vybité batérie neodhadzujte do ohňa ani ich nedávajte do bežného odpadu, ale vyhodte ich do triedeného odpadu. • Neprepájajte medzi sebou póly batérií, mohlo by dôjsť k skratu. • Nepokúšajte sa dobíť batérie normálneho typu, mohli by vybuchnúť. • Neodporúčame používať dobíjacie batérie, mohol by sa tým znížiť výkon hračky. • Pokiaľ by batérie začali vytekať, dobre očistite úložný priestor a nahraďte ich. Starostlivo si umyte ruky v prípade kontaktu s vytečenou tekutinou! • Pokiaľ budete dobíjať nabíjacie batérie, vždy ich z výrobku najskôr vyberte. Dobíjajte ich iba pod dozorom dospelé osoby.



**sk) Tento výrobok je v zhode so smernicou EÚ 2012/19/EU.**

Symbol přeškrtnutého kontajnera, ktorý je uvedený na zariadení, poukazuje na to, že výrobok musí byť po ukončení svojej životnosti odovzdaný do strediska triedeného zberu odpadu pre elektrické a elektronické zariadenia alebo je potrebné vrátiť ho späť predajcovi pri kúpe nového, podobného zariadenia, pretože musí byť spracovaný oddelene od domového odpadu. Používateľ zodpovedá za to, že odovzdá zariadenie po ukončení jeho životnosti príslušným zberným organizáciám. Zodpovedajúce zberné miesta, odkiaľ sa vyradené zariadenie ďalej odovzdáva na recykláciu, prispieva spracovaním a likvidáciou odpadu, ktoré sa vykonáva v súlade so životným prostredím, k eliminácii možných negatívnych dopadov na životné prostredie a na ľudské zdravie a podporuje recykláciu materiálov, z ktorých je výrobok zložený.

Podrobnejšie informácie týkajúce sa systémov zberu, ktoré sú k dispozícii, získate od miestnej služby likvidácie odpadu alebo v obchode, v ktorom ste výrobok zakúpili, prípadne sa obráťte na miestny úrad.

Aby byla zajištěna co nejdelší životnost tohoto dětského výrobku, vždy udržujte výrobek v čistotě a zajistěte, aby nebyl vystaven přímému slunečnímu záření po dlouhou dobu. Nikdy nepoužívejte na mechanismy a pohyblivé části sílu. Pokud si nejste jisti, prostudujte si opakovaně a pečlivě návod. Pravidelně výrobek kontrolujte zda nejví známky poničení či poškození, či zda nějaká jeho část nechýbí. Tento výrobek vyžaduje pravidelnou údržbu. Údržba a čištění musí být prováděna pouze dospělou osobou. Tento výrobek není vhodný pro venkovní použití, písek způsobuje opotřebení kol. V důsledku toho mohou kola způsobit poškození parket, laminátu, linolea nebo koberců.

**Materiál: Vrchní / Výplň: 100% Polyester**

**SEDÁTKO:** Sundejte potah z rámu. Perte v ruce ve studené vodě, při max. teplotě 30°C, nebo čistěte pomocí měkkého, vlhkého hadříku. Nebělte. Nesušte v sušičce. Nežehlete. Nečistěte chemicky. Rám, vč. koncovek: Otírejte pomocí měkkého hadříku a mýdlové vody. Utřete do sucha. Nepoužívejte k čištění tekuté pisky ani ředidla. Vždy pečlivě osušte kovové části, abyste zabránili jejich rezivění.

**Užitečné tipy :** Pokud kolečka pískají, použijte sprej na bázi silikonu. Ujistěte se, že sprej působí na kola správně. Výrobek nesmí být čištěn ani sušen v pračce nebo v sušičce. Potah a ozdoby mohou být vyčištěny vlhkou houbou s mýdlem nebo mírným rozpouštědlem. Poté nechte tyto součásti před nasazením nebo skladováním zcela vysušit. Za určitých klimatických podmínek panely a ozdoby mohou zplesnivět. Abyste tomu zabránili, produkt neskládejte ani neskladujte, pokud je mokry nebo vlhký. Výrobek vždy ukládejte do dobře větraného prostředí. Pravidelně kontrolujte, zda nejsou uvolněny žádné šrouby, matice a jiné upevňovací prvky. V případě potřeby pevně utáhněte. Aby byla zajištěna bezpečnost tohoto dětského výrobku, ujistěte se, že jsou okamžitě opraveny ohnuté, roztrhané, opotřebované nebo zlomené části. Používejte pouze náhradní díly a příslušenství schválené dodavatelem.

Aby bola zaistená čo najdlhšia životnosť tohoto detského výrobku, vždy udržiavajte výrobok v čistote a zaistite, aby nebol vystavený priamemu slnečnému žiareniu na dlhú dobu. Nikdy nepoužívajte na mechanizmy a pohyblivé časti silu. Ak si nie ste istí, preštudujte si opakovane a starostlivo návod. Pravidelne výrobok kontrolujte, či nejaví známky zničenia či poškodenia, či nejaká jeho časť nechýba. Tento výrobok vyžaduje pravidelnú údržbu. Údržba a čistenie musí vykonávať iba dospelá osoba. Tento výrobok nie je vhodný pre vonkajšie použitie, piesok spôsobuje opotrebovanie koliesok. V dôsledku toho môžu kolieska spôsobiť poškodenie parketu, laminátu, linolea alebo kobercov.

**Materiál: Vrchná časť/Výplň: 100 % polyester**

**SEDADLO:** Zložte poťah z rámu. Perte v rukách v studenej vode, pri max. teplote 30 °C, alebo čistite pomocou mäkkej, vlhkej handričky. Nebieľte. Nesušte v sušičke. Žehlite len mierne teplou žehličkou. Nečistite chemicky. Rám, vrát. koncoviek: Utierajte pomocou mäkkej handričky a mydlovej vody. Utrite dosucha. Nepoužívajte na čistenie tekuté piesky ani riedidlá. Vždy starostlivo osušte kovové časti, aby ste zabránili ich zhrdzaveniu.

**Užitočné tipy :** Pokiaľ kolieska pískajú, použijte sprej na báze silikónu. Uistite sa, že sprej pôsobí na kolieska správne. Vyhnite sa chemickému čisteniu či baleniu.

Výrobok nesmie byť čistený ani sušený v pračke alebo v sušičke. Poťah a ozdoby môžu byť vyčistené vlhkou špongiou s mydlom alebo miernym rozpúšťadlom. Potom nechajte tieto súčasti pred nasadením alebo skladovaním celkom vysušiť. Za určitých klimatických podmienok panely a ozdoby môžu splesnivieť. Aby ste tomu zabránili, produkt neskladajte ani neskladujte, pokiaľ je mokry alebo vlhký. Výrobok vždy ukladajte do dobre vetraného prostredia. Pravidelne kontrolujte, či nie sú uvoľnené žiadne skrutky, matice a iné upevňovacie prvky. V prípade potreby pevne utiahnite. Aby bola zaistená bezpečnosť tohoto detského výrobku, uistite sa, že sú okamžite opravené ohnuté, roztrhané, opotrebované alebo zlomené časti. Používajte iba náhradné diely a príslušenstvo schválené dodávateľom.

