

**NÁVOD NA POUŽITÍ /  
NÁVOD NA POUŽÍVANIE  
JÍDELNÍ ŽIDLE / JEDÁLNA STOLIČKA  
SELENA, LARA, BELA**

Model: BO1806, BO2007  
od roku výroby 2023



**CZ ) DŮLEŽITÉ UPOZORNĚNÍ! PŘED  
POUŽITÍM SI POZORNĚ PŘEČTĚTE  
TENTO NÁVOD K POUŽITÍ, ABYSTE SE  
VYHNULI MOŽNÝM NEBEZPEČÍM A  
USCHOVEJTE JEJ PRO PŘÍPADNÉ DALŠÍ  
POUŽITÍ. ŘÍDTE SE PŘESNĚ TÍMTO  
NÁVODEM K POUŽITÍ, ABYSTE  
NEOHROZILI BEZPEČNOST VAŠEHO  
DÍTĚTE.**

**UPOZORNĚNÍ: PŘED POUŽITÍM  
ODSTRÁŇTE A VYHOĎTE VŠECHNY  
IGELITOVÉ SÁČKY A ČÁSTI OBALU  
TOHOTO VÝROBKU NEBO JE ALESPŇ  
USCHOVEJTE MIMO DOSAH DĚTÍ!**

**DŮLEŽITÉ:** Pravidelně kontrolujeme a  
aktualizujeme uživatelské příručky našich  
produktů. Pokud vám během čtení této příručky  
vystanou jakékoli otázky týkající se používání  
produktu, podívejte se na naše stránky, kde  
jsou uvedeny nejnovější verze příruček. Pokud  
budete potřebovat nějaké další vysvětlení  
ohledně užívání produktu, obraťte se na náš  
zákaznický servis prostřednictvím emailu.

**SK) DŮLEŽITÉ UPOZORNENIE ! PRED  
POUŽITÍM SI POZORNE PREČÍTAJTE  
TENTO NÁVOD NA POUŽITIE, ABY STE  
SA VYHLI MOŽNÝM NEBEZPEČENSTVÁM,  
A USCHOVAJTE HO NA PŘÍPADNÉ  
DALŠIE POUŽITIE. RIAĎTE SA PRESNE  
TÝMTO NÁVODOM NA POUŽITIE, ABY  
STE NEOHROZILI BEZPEČNOSŤ SVOJHO  
DIEŤAŤA.**

**UPOZORNENIE: PRED POUŽITÍM  
ODSTRÁŇTE A VYHOĎTE VŠETKY  
IGELITOVÉ  
VRECKÁ A ČASTI OBALU TOHTO  
VÝROBKU ALEBO ICH ASPOŇ  
USCHOVAJTE  
MIMO DOSAHU DEŤÍ!**

**DŮLEŽITÉ:** Pravidelne kontrolujeme a  
aktualizujeme používateľské príručky našich  
produktov. Ak vám počas čítania tejto príručky  
napadnú akékoľvek otázky týkajúce sa  
používania produktu, pozrite sa na naše  
stránky, kde sú uvedené najnovšie verzie  
príručiek. Pokiaľ budete potrebovať nejaké  
ďalšie vysvetlenie ohľadom používania  
produktu, obráťte sa na náš zákaznický servis  
prostredníctvom emailu.

## **CZ / DŮLEŽITÉ UPOZORNĚNÍ!** **USCHOVEJTE PRO POZDĚJŠÍ NAHLÉDNUTÍ!**

Děkujeme, že jste si vybrali naši jídelní židličku. Při výrobě této židličky byl kladen důraz na bezpečnost dítěte. Židlička má prostorný jídelní tác s výliskem na pití, potah lze snadno udržovat pomocí vlhkého hadříku, součástí 5 bodový bezpečnostní pás. Po složení zabere židlička velmi málo místa. **Vhodná pro děti, které již umí sami sedět bez pomoci (přibližně od 6-9 měsíce do 36 měsíců), s váhou max. do 15 kg.**

## **SK / DÔLEŽITÉ UPOZORNENIE!** **USCHOVAJTE NA NESKORŠIE NAZRETIE!**

Ďakujeme, že ste si vybrali našu jedálnu stoličku. Pri výrobe tejto stoličky sa kládol dôraz na bezpečnosť dieťaťa. Stolička má priestornú jedálnu táčku s výliskom na pitie, poťah je možné ľahko udržiavať pomocou vlhkej handričky, súčasťou je 5-bodový bezpečnostný pás. Po zložení zaberie stolička veľmi málo miesta. **Vhodná pre deti, ktoré už vedia sami sedieť bez pomoci (približne od 6 – 9 mesiacov do 36 mesiacov), s hmotnosťou max. do 15 kg.**

### **CZ / ČIŠTĚNÍ A ÚDRŽBA:**

#### **Čištění:**

Židličku může čistit pouze dospělá osoba. Totéž platí pro údržbu. Židličku čistíte vlhkým čistým hadříkem a mýdlem. Pokud zůstane mokrá, osušte ji. Více znečištěné části čistíte jemným neabrazivním prostředkem. Části z umělé hmoty pravidelně čistíte vlhkým hadříkem. Nikdy neumývejte pultík v myčce. Pokud se kovové části dostanou do styku s vodou, osušte je, abyste zabránili jejich rezivění. Nevystavujte židličku přímým slunečním paprskům, mohly by způsobit vyblednutí barev.

**POZOR:** Pravidelně kontrolujte a dotahujte všechny šrouby, použité při montáži židličky.

#### **Údržba:**

Židličku uchovávejte na suchém místě. Pravidelně odstraňujte prach, špínu a písek ze všech částí z umělé hmoty, které se pohybují po kostře židličky. Omezíte tak tření, které by mohlo snížit správnou funkčnost židličky.

### **SK / ČISTENIE A ÚDRŽBA:**

#### **Čistenie:**

Stoličku môže čistiť iba dospelá osoba. To isté platí pre údržbu. Stoličku čistíte vlhkou čistou handričkou a mydlom. Ak zostane mokrá, osušte ju. Viac znečistené časti čistíte jemným neabrazívnym prostriedkom. Časti z umelej hmoty pravidelne čistíte vlhkou handričkou. Nikdy neumývajte pultík v umývačke. Ak sa kovové časti dostanú do styku s vodou, osušte ich, aby ste zabránili ich hrdzaveniu. Nevystavujte stoličku priamym slnečným lúčom, mohli by spôsobiť vyblednutie farieb.

**POZOR:** Pravidelne kontrolujte a dotahujte všetky skrutky použité pri montáži stoličky.

#### **Údržba:**

Stoličku uchováajte na suchom mieste. Pravidelne odstraňujte prach, špinu a piesok zo všetkých častí z umelej hmoty, ktoré sa pohybujú po kostre stoličky. Obmedzte tak trenie, ktoré by mohlo znížiť správnu funkčnosť stoličky.

### **CZ / ZÁRUKA**

Výrobek je v záruce, pokud jde o jakoukoli vadu týkající se shodnosti výrobku při běžných podmínkách použití, v souladu s návodem k použití. Záruka se nevztahuje na škody vzniklé v důsledku nesprávného použití, opotřebení nebo náhodných událostí, nebo na škody způsobené přetížením nebo nesprávným složením. Dobu trvání záruky na vady týkající se shodnosti výrobku upravují konkrétní předpisy uplatňované v zemi, kde by výrobek zakoupen.

### **SK / ZÁRUKA**

Výrobok je v záruke, pokiaľ ide o akúkoľvek chybu týkajúcu sa zhodnosti výrobku pri bežných podmienkach použitia, v súlade s návodom na použitie. Záruka sa nevzťahuje na škody vzniknuté v dôsledku nesprávneho použitia, opotrebovania alebo náhodných udalostí. Lehotu záruky na chyby týkajúcu sa zhodnosti výrobku upravujú konkrétne predpisy uplatňované v krajine, kde bol výrobok kúpený.



## CZ) UPOZORNĚNÍ !

### DŮLEŽITÉ! USCHOVEJTE PRO POZDĚJŠÍ NAHLÉDNUTÍ!

**PŘED POUŽITÍM SI POZORNĚ PŘEČTĚTE TENTO NÁVOD K POUŽITÍ, ABYSTE SE VYHNULI MOŽNÝM NEBEZPEČÍM. ŘÍDTE SE PŘESNĚ TÍMTO NÁVODEM K POUŽITÍ, ABYSTE NEOHROZILI BEZPEČNOST VAŠEHO DÍTĚTE.**

**UPOZORNĚNÍ: PŘED POUŽITÍM ODSTRÁŇTE A VYHOĎTE VŠECHNY IGELITOVÉ SÁČKY A ČÁSTI OBALU TOHOTO VÝROBKU NEBO JE ALESPŇ USCHOVEJTE MIMO DOSAH DĚTÍ!**

## UPOZORNĚNÍ!

- Nikdy nenechávejte dítě bez dozoru, ani na krátký čas. Mohlo by to být nebezpečné!
  - Židlička je vhodná pro děti, které již umí sami sedět bez pomoci (přibližně od 6-9 měsíce do 36 měsíců, s váhou do 15 kg). Židličku nepřetěžujte, mohlo by to ovlivnit její stabilitu.
  - Židličku nepoužívejte, dokud dítě není schopno samostatně sedět!
  - Před montáží výrobku si ověřte, zda nebyla některá součást poškozena během přepravy. Pokud ano, výrobek nesmí být používán a musí být uložen mimo dosah dětí.
  - Židličku nepoužívejte, pokud nějaká část chybí, je natržena nebo poškozena.
  - Ověřte si, zda osoby, které židličku používají, jsou dobře obeznámeny s tímto návodem. Montáž, demontáž a úpravy židličky musí být prováděny výhradně dospělou osobou.
  - Židličku nepoužívejte, dokud nejsou všechny součásti správně připevněné a seřizené.
  - Před použitím si ověřte, zda jsou všechny pojistky dobře zajištěny a že je židlička plně rozložena, než-li do ní usadíte dítě.
  - Abyste zabránili vážnému zranění nebo smrti v důsledku pádu nebo vyklouznutí, ujistěte se, že je zádržný systém správně připevněn a dítě je v zádržném systému bezpečně připoutáno.
  - Vždy používejte zádržný systém. Vždy používejte bederní pás v kombinaci s mezi-nožním pásem. Vždy se přesvědčte, že je postroj správně připevněn.
  - Samotný pultík nezajišťuje bezpečnost usazeného dítěte. Vždy používejte zádržný systém!
  - Nikdy nenechávejte stát židličku v blízkosti elektrických přístrojů, plynových varičů a jiných tepelných zdrojů. Pozor na nebezpečí otevřeného ohně nebo dalších zdrojů tepla v blízkosti výrobku. Hrozí nebezpečí popálenin nebo požáru.
  - Odstraňte z dosahu horké kapaliny, přívodní šňůry elektrických spotřebičů a další potenciální nebezpečí!
  - Ujistěte se, že jsou všichni uživatelé seznámeni s obsluhou výrobku.
  - Výrobek by měl již vždy snadno otevírat a skládat. Pokud se tak nestane, nepoužívejte na mechanismu hrubou sílu - zastavte se a přečtěte si pokyny znovu.
  - Při rozkládání nebo skládání se vždy ubezpečte, zda je dítě v bezpečné vzdálenosti. Při úpravách (připevnění opěrky nohou, připevnění opěrky zad, umístění pultíku, aj.) si ověřte, zda se pohyblivé části židličky nemohou dostat do kontaktu s tělem dítěte. Židličku nepřenašejte, pokud v ní dítě sedí.
  - Židličku stavte výhradně na vodorovné a stabilní plochy. Nikdy židličku nestavte na vyvýšené plochy.
- POZOR na nebezpečí převrhnutí, když vaše dítě zapře nohy o stůl nebo jiný předmět.**
- Nikdy nenechávejte židli postavenou v blízkosti schodů či schůdků!
- Nedovolte dítěti, aby si stoupalo na sedátko nebo na opěrku nožiček, nebo po židličce šplhalo či si s ní hrálo.
  - **Výrobek NENÍ HRAČKA.**
  - Pokud použijete přídavný táč na jídlo, ujistěte se, že jste jej nasadili správně na pult. Nepoužívejte táč pro ohřátí jídla v mikrovlnné troubě. Táč není z materiálu určeného pro mikrovlnné trouby.
- Nebezpečí pádu:** Nedovolte, aby si v blízkosti židličky hrály děti bez dozoru nebo se po ní šplhaly.
- Neusazujte do židličky nikdy více než jedno dítě.
  - Neumísťujte židličku do blízkosti oken nebo zdí, protože dítě by se mohlo zavěsit na záclony, závěsy nebo šňůry od záclon, případně by se jimi mohlo udusit nebo uškrtit.
  - Neumísťujte židličku do blízkosti oken nebo zdí, protože dítě by se od nich mohlo odrazit, převážít židličku a převrhnout ji.
  - Nepokládejte na pultík ani nezavěšujte na konstrukci židličky tašky nebo předměty, protože by mohly ohrozit stabilitu židličky a ta by se mohla převážít.
  - Nenechávejte židličku stát dlouho na slunci: může to způsobit vyblednutí látek a materiálů, navíc se může židlička rozpálit, pokud necháte židličku stát dlouho na slunci, počkejte, dokud nevychladne, dříve než do ní znovu usadíte dítě.
  - Židličku nerozkládejte, neskládejte, pokud v ní dítě sedí. Nepoužívejte židličku bez polstrování.
  - Pokud židličku nepoužíváte, umístěte ji mimo dosah dětí.
  - Nepoužívejte doplňky ani náhradní díly, které nejsou vyrobeny, dodány a schváleny výrobcem. Mohly by ohrozit bezpečnost vašeho dítěte.
  - Pokud budete při montáži židličky používat nástroje, uložte je mimo dosah dětí.



## SK) UPOZORNENIE!

### DÔLEŽITÉ! USCHOVAJTE PRE ĎALŠIU POTREBU!

**PRED POUŽÍVANÍM SI POZORNE PREČÍTAJTE TENTO NÁVOD, ABY STE SA VYHLI MOŽNÝM NEBEZPEČENSTVÁM RIADTE SA PRESNE TÝMTO NÁVODOM, ABY STE NEOHROZILI BEZPEČNOSŤ VÁŠHO DIEŤAŤA.**

**POZOR: PRED POUŽITÍM ODSTRÁŇTE A ZNEŠKODNITE VŠETKY PLASTOVÉ VRECKÁ A ČASTI OBALU TOHTO VÝROBKU ALEBO ICH ASPOŇ USCHOVAJTE MIMO DOSAHU DETÍ!**

#### UPOZORNENIE!

• Nikdy nenechávajte dieťa bez dozoru, ani na krátky čas.

Mohlo by to byť nebezpečné!

Stolička je vhodná pre deti, ktoré už vedia sami sedieť bez pomoci (približne od 6 – 9 mesiacov do 36 mesiacov), s hmotnosťou max. do 15 kg.

Stoličku nepreťažujte, mohlo by to ovplyvniť jej stabilitu.

• Stoličku nepoužívajte, pokiaľ dieťa nie je schopné samostatne sedieť!

• Pred montážou výrobku skontrolujte, či nebola niektorá jeho súčasť

poškodená počas prepravy. Ak áno, výrobok sa nesmie používať a musí sa uložiť mimo dosahu detí. •

Stoličku nepoužívajte, ak nejaká časť chýba, je natrhnutá alebo poškodená.

• Overte si, či osoby, ktoré stoličku používajú, sú dobre oboznámené s týmto návodom. Montáž, demontáž a úpravy stoličky musí vykonávať výhradne dospelá osoba. • Stoličku nepoužívajte, pokiaľ všetky jej časti nie sú správne primontované a nastavené. • Pred použitím skontrolujte, či sú všetky poistky dobre zaistené a že stolička je úplne rozložená, kým do nej usadíte dieťa. • Aby ste zabránili vážnemu zraneniu alebo smrti v dôsledku pádu alebo vyklznutia, uistite sa, že záchytný systém je správne pripevnený a dieťa je v záchytnom systéme bezpečne pripútané. • Vždy používajte zádržný systém. Vždy používajte bedrový pás v kombinácii s medzi-nožným pásom. Vždy sa presvedčte, že postroj je správne pripevnený. • Samotný pult nezaistuje bezpečnosť usadeného dieťaťa. Vždy používajte zádržný systém!

• Pozor na nebezpečenstvo otvoreného ohňa a iných zdrojov silného tepla v blízkosti výrobku. Nikdy nenechávajte stáť stoličku v blízkosti elektrických prístrojov, plynových varičov, iných tepelných zdrojov. Hrozí nebezpečenstvo popálenín alebo požiaru. Odstráňte z dosahu horúce kvapaliny, prírodné šnúry elektrických spotrebičov a ďalšie potenciálne nebezpečenstvo! • Uistite sa, že všetci používatelia sú oboznámení s obsluhou výrobku. • Výrobok by mal ísť vždy ľahko otvárať a skladať. Pokiaľ sa tak nestane, nepoužívajte na mechanizme hrubú silu - zastavte sa a prečítajte si pokyny znova.

• Pri rozkladaní alebo skladaní stoličky sa vždy ubezpečte, či je dieťa v bezpečnej vzdialenosti. Pri úpravách (pripevnenie operadla nôh, pripevnenie operadla chrbta, umiestnenie pultu) zabezpečte, aby sa pohyblivé časti stoličky nemohli dostať do kontaktu s telom dieťaťa. • Stoličku neprenášajte, ak v nej dieťa sedí. • Stoličku s dieťaťom umiestnite výhradne na vodorovné a stabilné plochy. Nikdy nenechávajte stoličku postavenú v blízkosti schodov či schodíkov! Nikdy stoličku nestavajte na vyvýšené plochy.

**POZOR na nebezpečenstvo prevrhnutia, keď vaše dieťa zaprie nohy o stôl alebo iný predmet !**

• Nedovoľte dieťaťu, aby stúpalo na sedadlo alebo na opierku nožičiek, alebo sa po stoličke šplhalo alebo sa s ňou hralo. Výrobok NIE JE HRAČKA. • Ak použijete prídavnú táčku na jedlo, uistite sa, že ste ju nasadili správne na pult. Nepoužívajte táčku na ohriatie jedla v mikrovlnnej rúre. Táčka nie je z materiálu určeného pre mikrovlnnú rúru. • Nebezpečenstvo pádu: Nedovoľte, aby si v blízkosti stoličky hrali deti bez dozoru alebo sa po nej šplhali. • Neposadzte do stoličky nikdy viac než jedno dieťa.

• Neumiestňujte stoličku do blízkosti okien alebo stien, pretože by sa dieťa mohlo zavesiť na záclony, závesy alebo šnúry od záclon, prípadne by sa mohlo nimi udusiť alebo uškrtiť. • Neumiestňujte stoličku do blízkosti okien alebo stien, pretože by sa dieťa mohlo od nich odraziť, prevážiť stoličku a prevrhnúť ju.

• Nekladte na pult a nevešajte na konštrukciu stoličky tašky alebo predmety, pretože by ste ju mohli prevážiť.

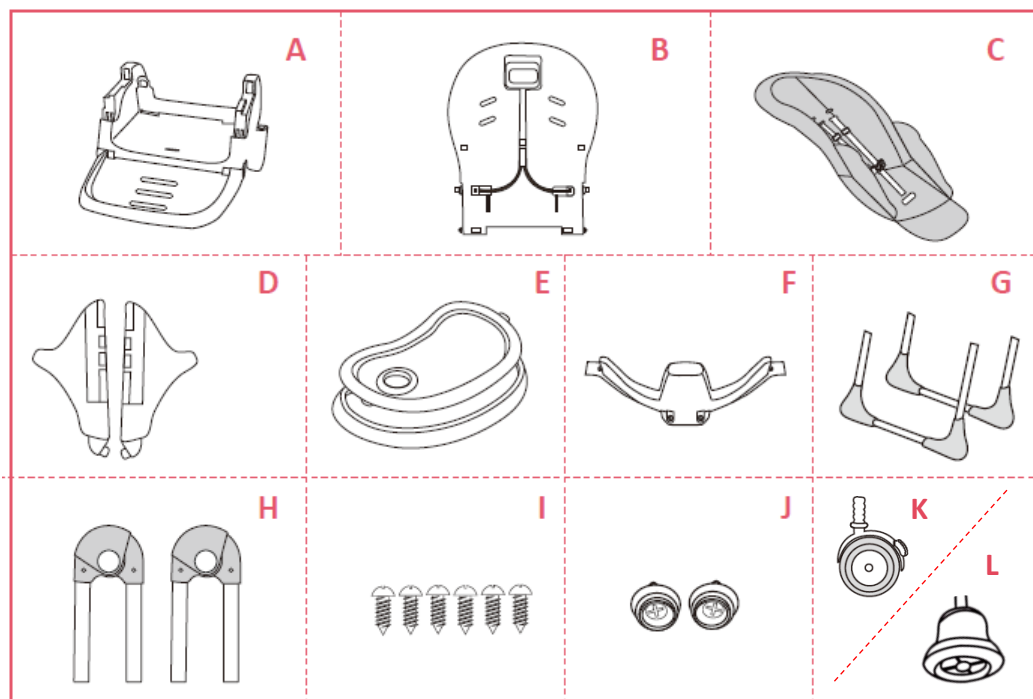
• Nenechávajte stoličku stáť dlho na slnku: môže to spôsobiť vyblednutie látok a materiálov. • Ak necháte stoličku stáť dlho na slnku, skôr než do nej znova usadíte dieťa, počkajte kým nevychladne.

• Stoličku nerozkladajte, neskladajte, pokiaľ v nej sedí dieťa. Nepoužívajte stoličku bez čalúnenia.

• Ak stoličku nepoužívate, umiestnite ju mimo dosahu detí.

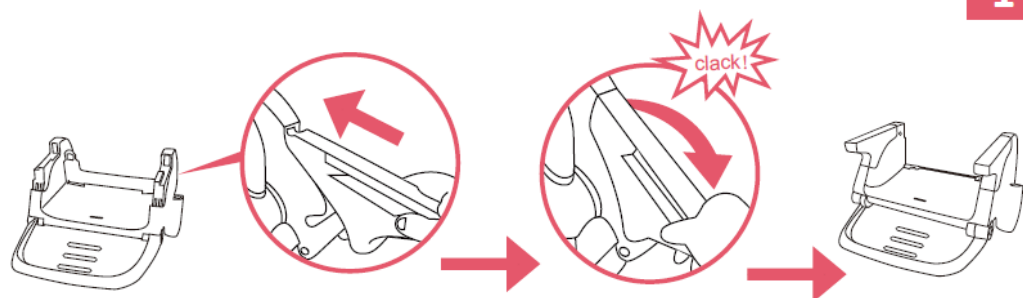
• Nepoužívajte doplnky ani náhradné diely, ktoré nie sú vyrobené, dodané a schválené výrobcom. Mohli by ohroziť bezpečnosť vášho dieťaťa. Stoličku pravidelne kontrolujte. • Nástroje používané na montáž stoličky uschovajte mimo dosahu detí.



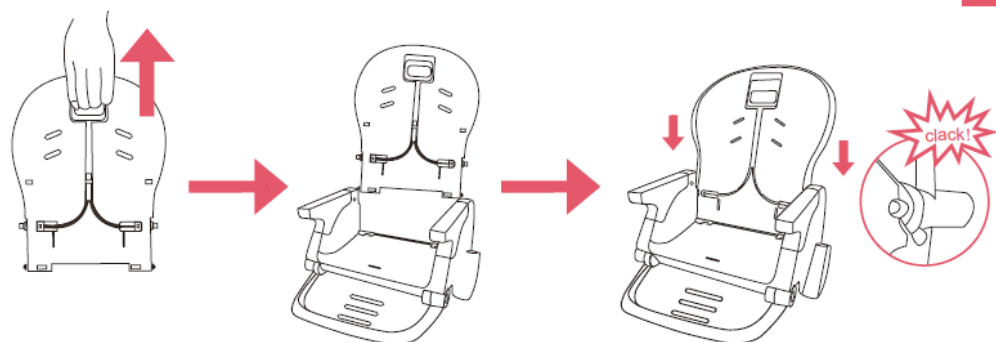


A / SEDÁTKO	G / L+P STOJINY	A / SEDADLO	G / L+P STOJKY
B / OPĚRKA ZAD	H / L+P NOHY	B / OPIERKA CHRBTÁ	H / L+P NOHY
C / POLSTROVÁNÍ	I / ŠROUBKY (6ks)	C / POLSTROVANIE	I / SKRUTKY (6 ks)
D / L+P PODRUČKY	J / UPÍNACÍ druky	D / L+P PODRUČKY	J / UPÍNACIE cvoky
E / DVOJDÍLNÝ TÁČ	K / KOLEČKA (2ks)	E / DVOJDIELNA TÁČKA	K / KOLIESKA (2 ks)
F / MEZINOŽNÍ ZARÁŽKA	L / NOŽIČKY (2ks)	F / MEDZINOŽNÁ ZARÁŽKA	L / NOŽIČKY (2 ks)

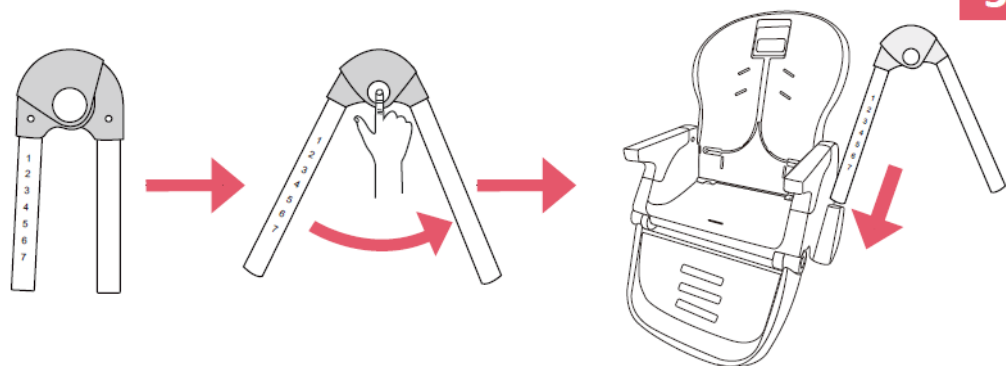
1



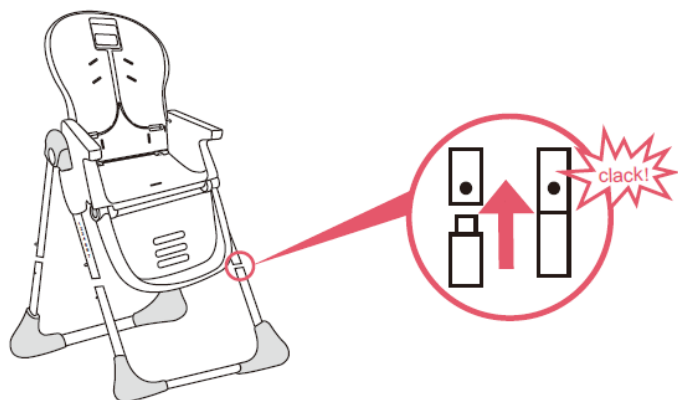
2



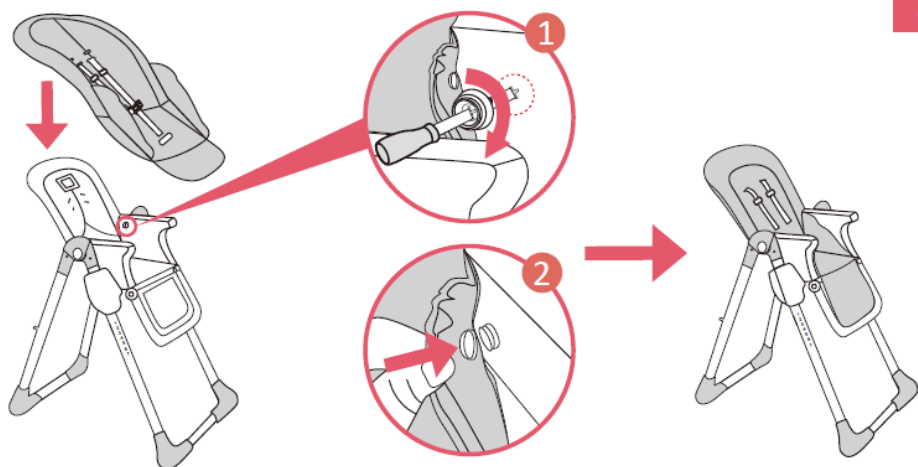
3



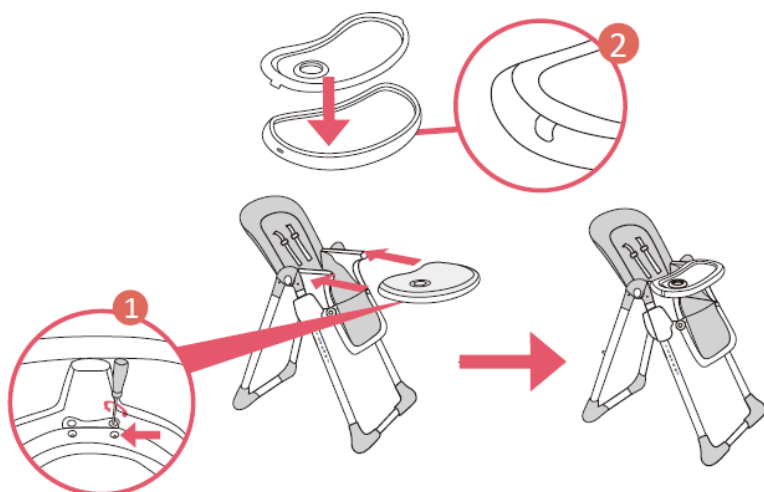
4



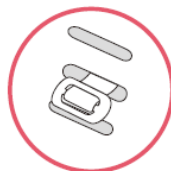
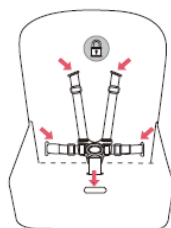
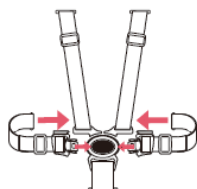
5



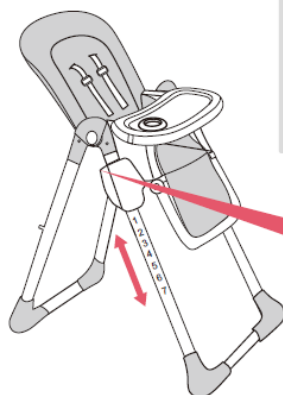
6



7

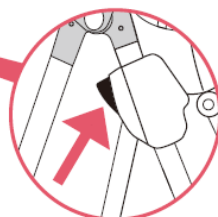


8

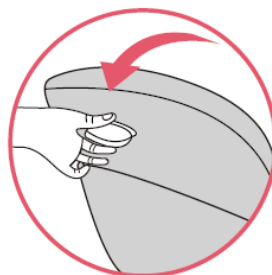
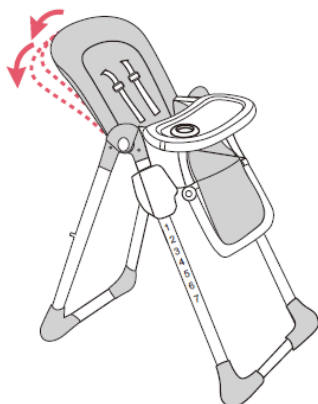


# **⚠ WARNING**

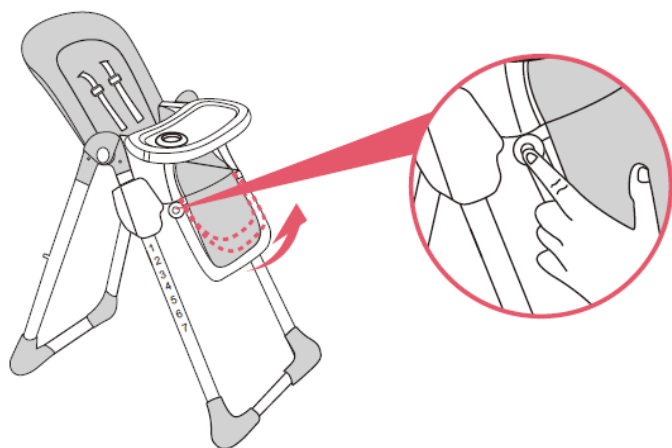
DO NOT adjust the height of the seat while the child is seating in the chair.



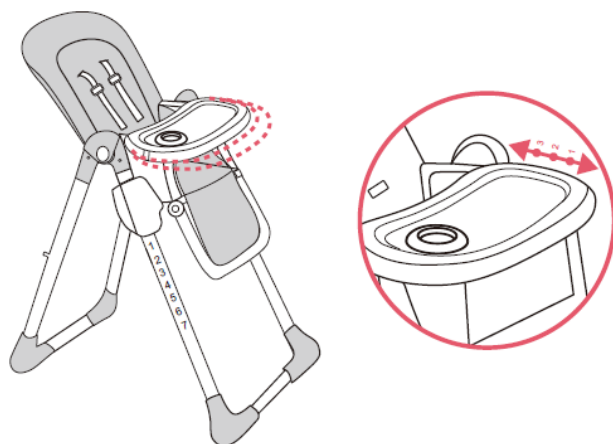
9



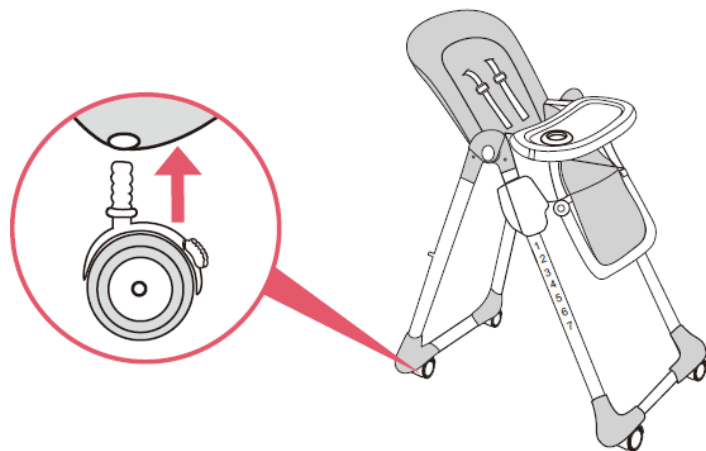
10



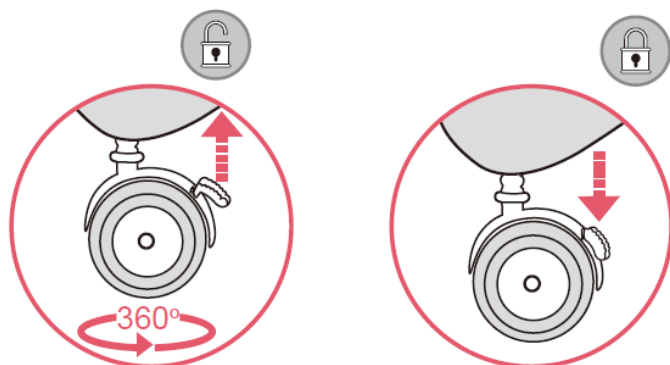
11



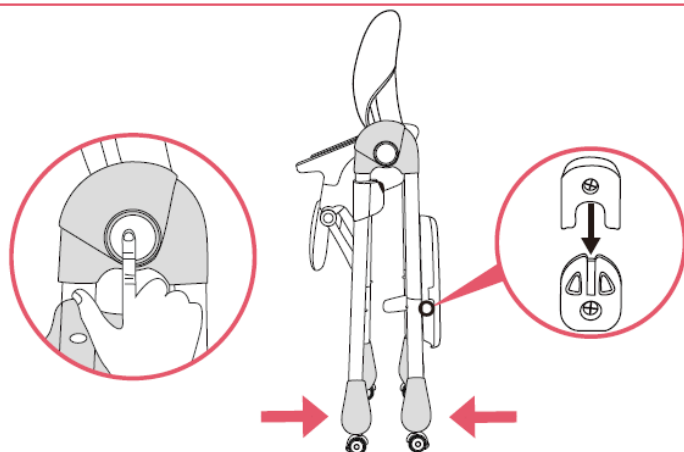
12



13



14



## CZ)

**POZOR:** při provádění následujících pokynů dbejte na to, aby bylo vaše dítě nebo i jiné děti v bezpečné vzdálenosti. Dbejte, aby se pohyblivé části židličky nedostaly do kontaktu s tělem dítěte.

**1 /** Zasuňte područky do otvorů v sedátku, jak je znázorněno na obrázku. Zatlačte na každou područku, dokud neuslyšíte „cvaknutí“.

**2 /** Stiskněte páčku opěrky zad, postupujte podle obrázku. Poté vložte opěrku zad v mírném úhlu do šterbiny sedátka a zasuňte jej, měli byste slyšet „cvaknutí“. Ujistěte se, že je opěrka pevně zajištěna.

**3 /** Uchopte jednu nohu (L nebo P), stiskněte a podržte kulaté tlačítko, roztáhněte rám, pak tlačítko uvolněte (opakujte i u druhé nohy). Noha s písmenem „R“ – značí pravou stranu, noha s písmenem „L“ – značí levou stranu. Vložte nohu do otvorů v polohování výšky sedátka. Číselné označení poloh musí směřovat směrem ven. Židličku je možné polohovat do 7 pozic.

**4 /** Vezměte přední a zadní stojiny a zasuňte je do koncovek rámu nohou židličky. Zatlačte na ně, dokud pružný kolík neprojde otvorem v rámu nohy. Postup opakujte i u druhé stojiny.

**5 /** Nasadte potah na sedátko, zašroubujte upínací druky, jak je znázorněno na obrázku a připnete potah k sedátku.

**6 /** Zašroubujte mezi-nožní montážní prvek, jak je znázorněno na obrázku. Zatáhněte za tlačítka na spodní části po obou stranách tácu a nasuňte jej do kluzných částí područek, po zajištění byste měli slyšet „cvaknutí“. Tác lze polohovat do 3 pozic.

**VAROVÁNÍ:** Vždy se ujistěte, že jste tác zatlačili dost daleko do jídelní židličky. **NIKDY** tác nepoužívejte, je-li viditelný symbol výstražného trojúhelníku. Vždy před použitím zkontrolujte bezpečnost tácu tak, že za něj mírně zatáhněte směrem ven.

**7 /** Jídelní židlička je vybavena pěti bodovým bezpečnostním pásem pro zajištění bezpečnosti vašeho dítěte. Pro uvolnění pásů stiskněte tlačítko na centrální přezce a vytáhněte boční klipy (spony břišního pásu). Pro upevnění zatlačte opět spony břišních pásů do centrální přezky, dokud nezapadnou na své místo.

Ramenní pásy lze nastavit dle výšky dítěte, upravte pomocí posuvné přezky dle potřeby, stejně tak lze nastavit i břišní pásy. Pásy musí být nastaveny dle dispozice dítěte, neměly by být ani příliš volné, ani příliš pevné, aby dítě nedřelo.

**POZOR:** Použití pásu mezi nohama dítěte a bezpečnostních pásů je nezbytné pro zajištění bezpečnosti vašeho dítěte. **VAROVÁNÍ:** samotný pulník nezajišťuje bezpečnost usazeného dítěte. Vždy používejte bezpečnostní PÁSY!

Chcete-li nastavit výšku ramenních popruhů nebo pásy vyjmout, zploštěte plastovou koncovku pásu a protáhněte pásy otvory v sedadle a potahu směrem ven. Chcete-li pásy opět namontovat, zploštěte plastovou koncovku a protáhněte pás zvoleným otvorem v potahu a opěrce zad, po té koncovku opět narovnejte, dbejte na to, aby koncovka prošla otvorem celá a byla ve vodorovné poloze.

**8 /** Sedátko je možné nastavit do 7 výškových poloh.

**UPOZORNĚNÍ:** Nepolohujte výšku sedátka, je-li v sedátku umístěno dítě.

Pro polohování výšky sedátka stiskněte tlačítka umístěná na zadní straně obou zářázek pro polohování výšky sedátka.

Posuňte sedátko směrem nahoru / nebo směrem dolů, podle toho, do jaké pozice chcete sedátko nastavit. Po dosažení vybrané polohy zářáčky opět uvolněte. Dříve než dítě do židličky usadíte se přesvědčte, že je výška nastavena na obou nohách stejně a že zářáčka řádně zapadla do otvoru v noze židličky.

**9 /** Chcete-li nastavit úhel opěrky sedátka, stiskněte páčku opěrky zad na zadní straně sedátka a nastavte jej do požadované polohy, po dosažení požadované polohy páčku uvolněte.

**10 /** Chcete-li nastavit opěrku nohou, stiskněte tlačítka po obou stranách opěrky současně a zvedněte nebo snižte opěrku nohou, dle potřeby. Po té tlačítka opět uvolněte.

**11 /** Pro polohování tácu uvolněte páčky a posuňte tác do požadované polohy, měli byste slyšet dvojité cvaknutí signalizující, že je tác bezpečně zajištěn.

**12 /** Židlička je vybavena dvěma kolečky a dvěma nožičkami, zasuňte kolečka do uchycení zadních stojin a nožičky do uchycení předních stojin.

**13 /** Kolečka jsou vybavena páčkou, pro zajištění kolečka proti otáčení.

**14 /** Tác je možné v případě potřeby nebo pro uskladnění zavěsit na zadní rám nohou. Vyjměte tác a zasuňte jej do držáku, viz obrázek.

Pro složení židličky, snižte sedátko do nejnižší polohy, stiskněte kulatá tlačítka po obou stranách rámu nohou a sklopte je směrem k sobě. Zkontrolujte, že se židlička zablokovala ve složené poloze.

## SK)

**POZOR:** pri vykonávaní nasledujúcich pokynov dbajte na to, aby bolo vaše dieťa alebo aj iné deti v bezpečnej vzdialenosti. Dbajte na to, aby sa pohyblivé časti stoličky nedostali do kontaktu s telom dieťaťa.

**1 /** Zasuňte podrúčky do otvorov v sedadle, ako je znázornené na obrázku. Zatlačte na každú podrúčku, kým nebudete počuť „cvaknutie“.

**2 /** Stlačte páčku opierky chrbta, postupujte podľa obrázku. Potom vložte opierku chrbta v miernom uhle do štrbiny sedadla a zasuňte ho, mali by ste počuť „cvaknutie“. Uistite sa, že opierka je pevne zaistená.

**3 /** Uchopte jednu nohu (L alebo P), stlačte a podržte okrúhle tlačidlo, roziahnite rám, potom tlačidlo uvoľnite (opakujte aj pri druhej nohe). Noha s písmenom „R“ – značí pravú stranu, noha s písmenom „L“ – značí ľavú stranu. Vložte nohu do otvorov v polohovaní výšky sedadla. Číselné označenie polôh musí smerovať smerom von. Stoličku je možné polohovať do 7 pozícií.

**4 /** Vezmite predné a zadné stojky a zasuňte ich do koncoviek rámu nôh stoličky. Zatlačte na ne, kým pružný kolík neprejde otvorom v ráme nohy. Postup opakujte aj pri druhej stojke.

**5 /** Nasadte poťah na sedadlo, zaskrutkujte upínacie cvoky, ako je znázornené na obrázku a pripnite poťah k sedadlu.

**6 /** Zaskrutkujte medzi-nožný montážny prvok, ako je znázornené na obrázku. Zatiahnite za tlačidlá na spodnej časti po oboch stranách tácky a nasuňte ho do klzných častí podrúčiek, po zaistení by ste mali počuť „cvaknutie“. Tácku je možné polohovať do 3 pozícií.

**VAROVANIE:** Vždy sa uistite, že ste tácku zatlačili dosť ďaleko do jedálenskej stoličky. **NIKDY** tácku nepoužívajte, ak je viditeľný symbol výstražného trojuholníka. Vždy pred použitím skontrolujte bezpečnosť tácky tak, že za ňu mierne zatiahnete smerom von.

**7 /** Jedáľenská stolička je vybavená päťbodovým bezpečnostným pásom na zaistenie bezpečnosti vášho dieťaťa. Pre uvoľnenie pásov stlačte tlačidlo na centrálnej pracke a vytiahnite bočné klipy (spony brušného pásu). Na upevnenie zatlačte opäť spony brušných pásov do centrálnej pracky, kým nezapadnú na svoje miesto.

Ramenné pásy je možné nastaviť podľa výšky dieťaťa, upravte ich pomocou posuvnej pracky podľa potreby, rovnako tak je možné nastaviť aj brušné pásy. Pásy musia byť nastavené podľa dispozície dieťaťa, nemali by byť ani príliš voľné, ani príliš pevné, aby dieťa nedreli.

**POZOR:** Použitie pásu medzi nohami dieťaťa a bezpečnostných pásov je nevyhnutné na zaistenie bezpečnosti vášho dieťaťa. **VAROVANIE:** samotný pultík nezaistuje bezpečnosť usadeného dieťaťa. Vždy používajte bezpečnostné PÁSY!

Ak chcete nastaviť výšku ramenných popruhov alebo pásy vybrať, sploštíte plastovú koncovku pásu a pretiahnete pásy otvormi v sedadle a poťahu smerom von. Ak chcete pásy opäť namontovať, sploštíte plastovú koncovku a pretiahnete pás zvoleným otvorom v poťahu a opierke chrbta, potom koncovku opäť narovnajete, dbajte na to, aby koncovka prešla otvorom celá a bola vo vodorovnej polohe.

**8 /** Sedadlo je možné nastaviť do 7 výškových polôh.

**UPOZORNENIE:** Nepolohujte výšku sedadla, ak je v sedadle umiestnené dieťa.

Pre polohovanie výšky sedadla stlačte tlačidlá umiestnené na zadnej strane oboch zarážok pre polohovanie výšky sedadla.

Posuňte sedadlo smerom hore / alebo smerom dole, podľa toho, do akej pozície chcete sedadlo nastaviť. Po dosiahnutí vybranej polohy zarážky upnutie uvoľnite. Skôr ako dieťa do stoličky usadíte, presvedčte sa, že výška je nastavená na oboch nohách rovnako a že zarážka riadne zapadla do otvoru v nohe stoličky.

**9 /** Ak chcete nastaviť uhol opierky sedadla, stlačte páčku opierky chrbta na zadnej strane sedadla a nastavte ho do požadovanej polohy, po dosiahnutí požadovanej polohy páčku uvoľnite.

**10 /** Ak chcete nastaviť opierku nôh, stlačte tlačidlá po oboch stranách opierky súčasne a zdvihnite alebo znížte opierku nôh, podľa potreby. Potom tlačidlá opäť uvoľnite.

**11 /** Pre polohovanie tácky uvoľnite páčky a posuňte tácku do požadovanej polohy, mali by ste počuť dvojité cvaknutie signalizujúce, že tácka je bezpečne zaistená.

**12 /** Stolička je vybavená dvoma kolieskami a dvoma nožičkami, zasuňte kolieska do uchytenia zadných stojok a nožičky do uchytenia predných stojok.

**13 /** Kolieska sú vybavené páčkou na zaistenie kolieska proti otáčaniu.

**14 /** Tácku je možné v prípade potreby alebo na uskladnenie zavesiť na zadný rám nôh. Vyberte tácku a zasuňte ju do drážok, pozri obrázok.

Na zloženie stoličky, znížte sedadlo do najnižšej polohy, stlačte okrúhle tlačidlá po oboch stranách rámu nôh a sklopte ich smerom k sebe. Skontrolujte, že stolička sa zablokovala v zloženej polohe.